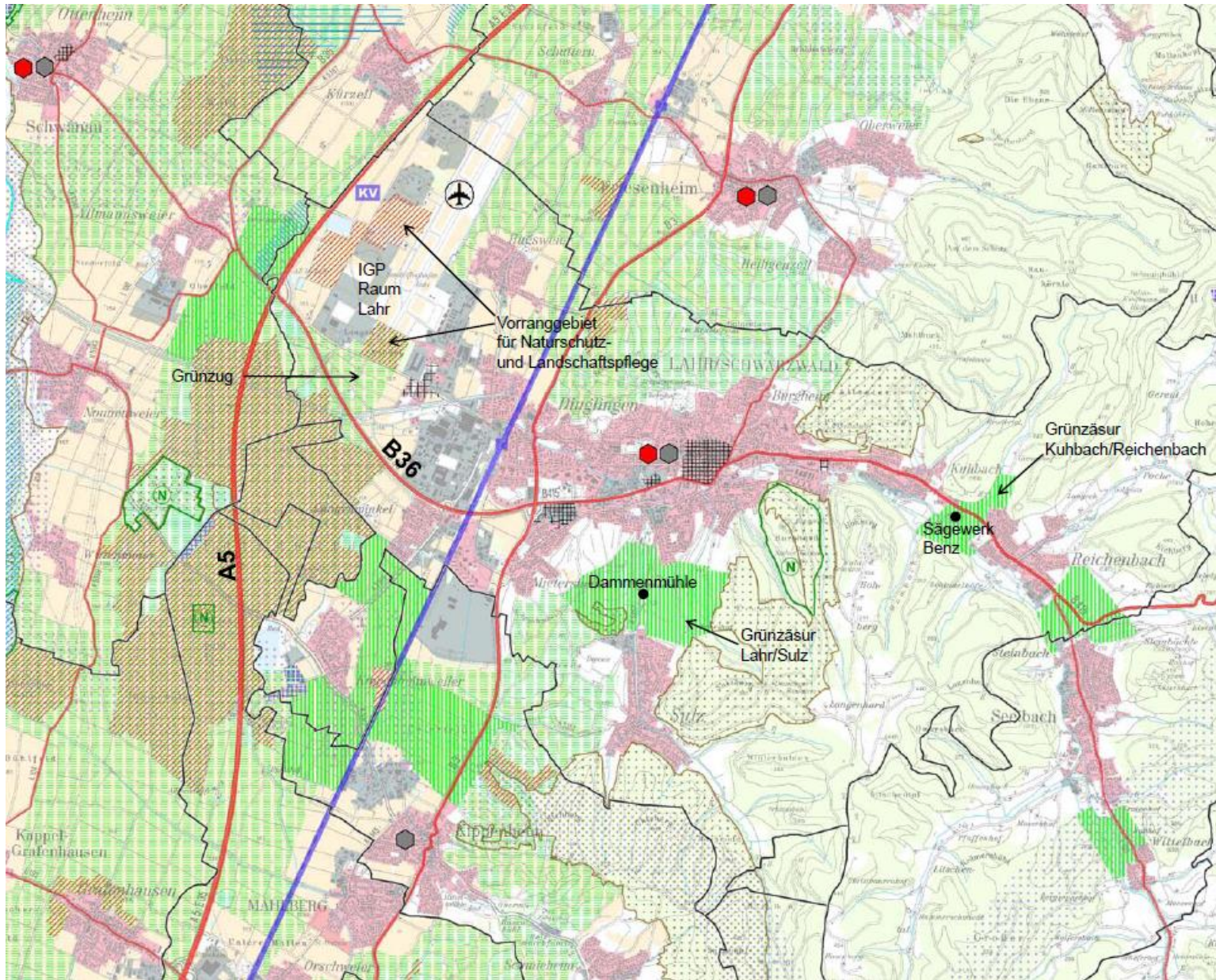


Anlage 1

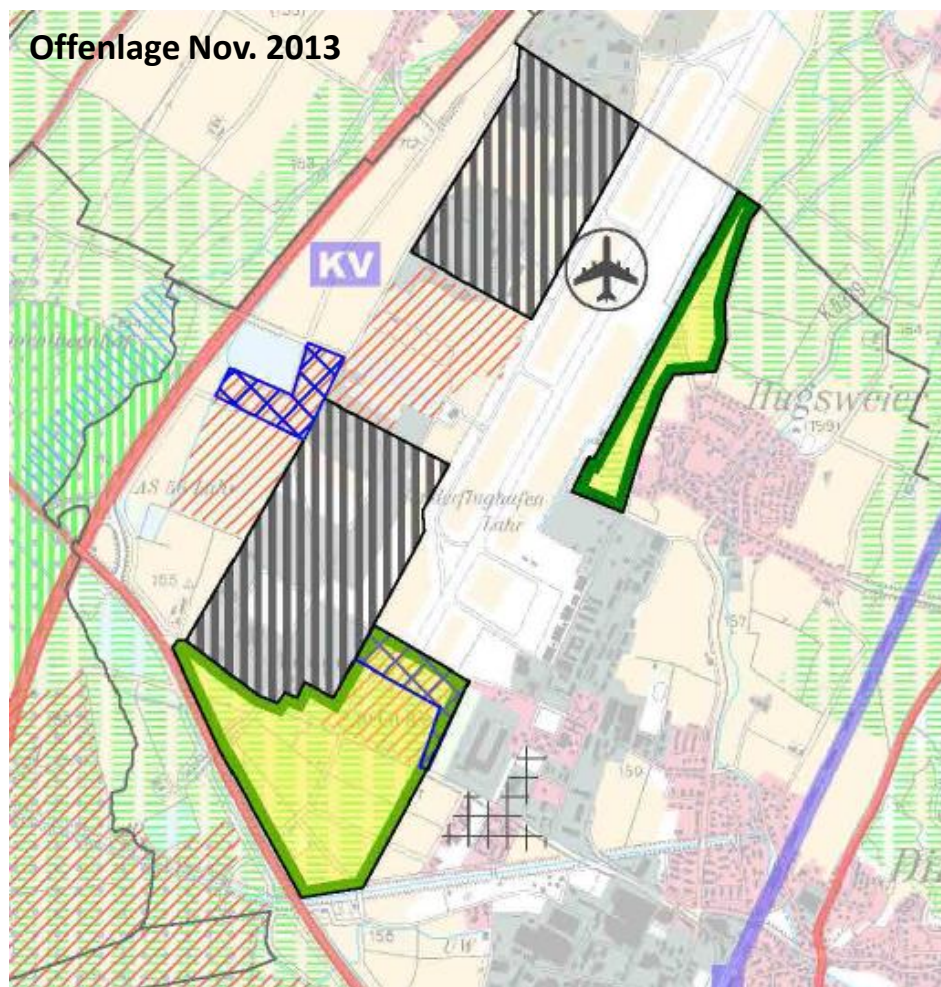
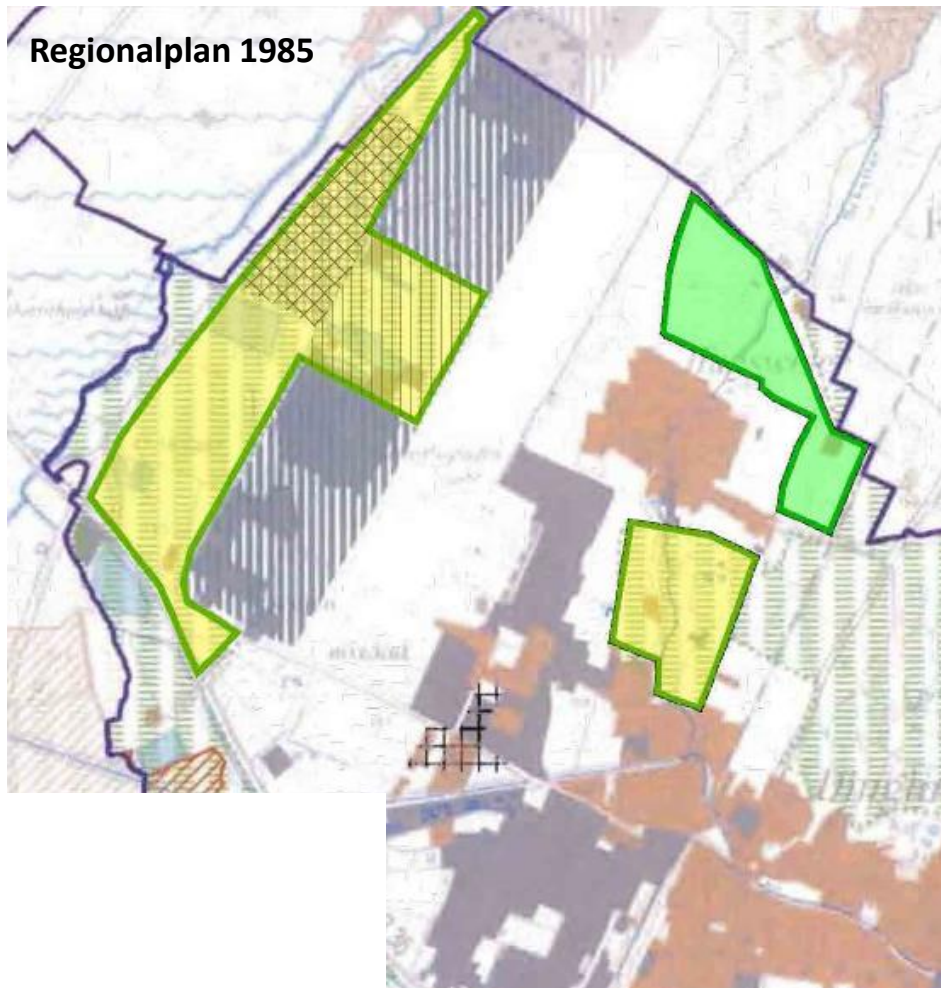
Regionalplan Gesamtfortschreibung Ausschnitt Raumnutzungskarte

1. Offenlage



Anlage 2

Synopse Änderungen im Bereich IGP Raum Lahr, Stand 2013



Anlage 3

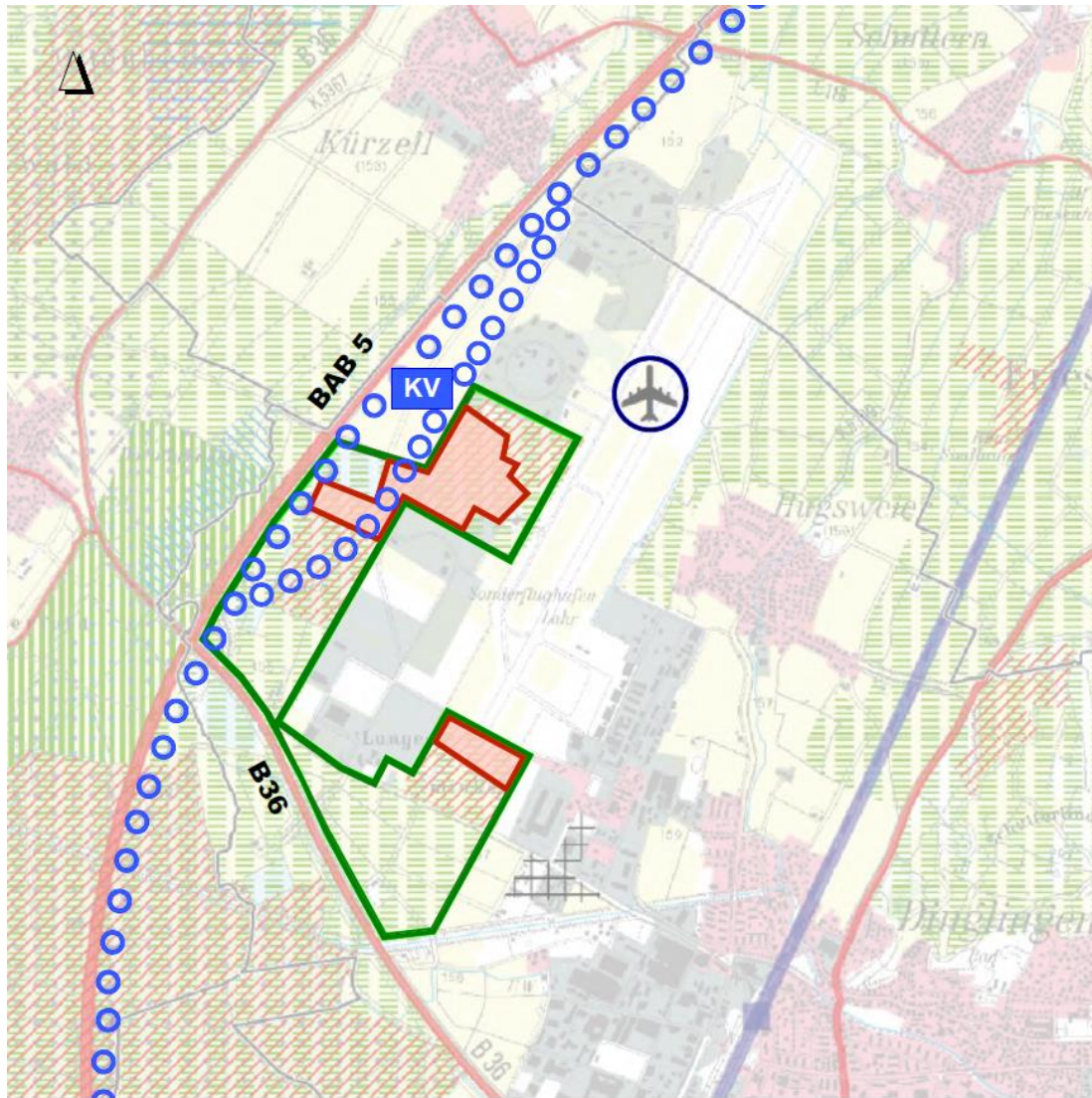
Raumnutzungskarte Ausschnitt IGP, Entwurf RV-Geschäftsstelle 12.2015



Raumnutzungskarte
(Entwurf der Verbandsge-
schäftsstelle vom 18.12.2015)

Anlage 4

Plan Antrag SPD, FWW, FDP im RVSO Bereich IGP, 2.2016






 Stadt Lahr

 Zonenverband
Industrie- und Gewerbeport
Raum Lahr

RAUMNUTZUNGSKARTE WESTAREAL

GRUNDLAGE:
ENTWURF RVSO
18.12.2015

**ANLAGE 1
ZUM PLA AM 17.3.2016**

-  HERAUSNAHME
REG. GRÜNZUG
-  REDUZIERUNG DER
VORRANGGEBIETE FÜR
NATUR+LANDSCHAFTPFLEGE
-  3.+4. GLEIS UND
ANBINDUNG KV-TERMINAL

ARBEITSKARTE
FEBRUAR 2016
(ORIGINAL DIN A3)

M 1/20.000

Anlage 5

Plan Alternativvorschlag RV-Geschäftsstelle, 3.2016

Ausweitung des Vorranggebiets für den Kombinierten Verkehr (PS 4.1.5) auf den Bereich bis zur B 36

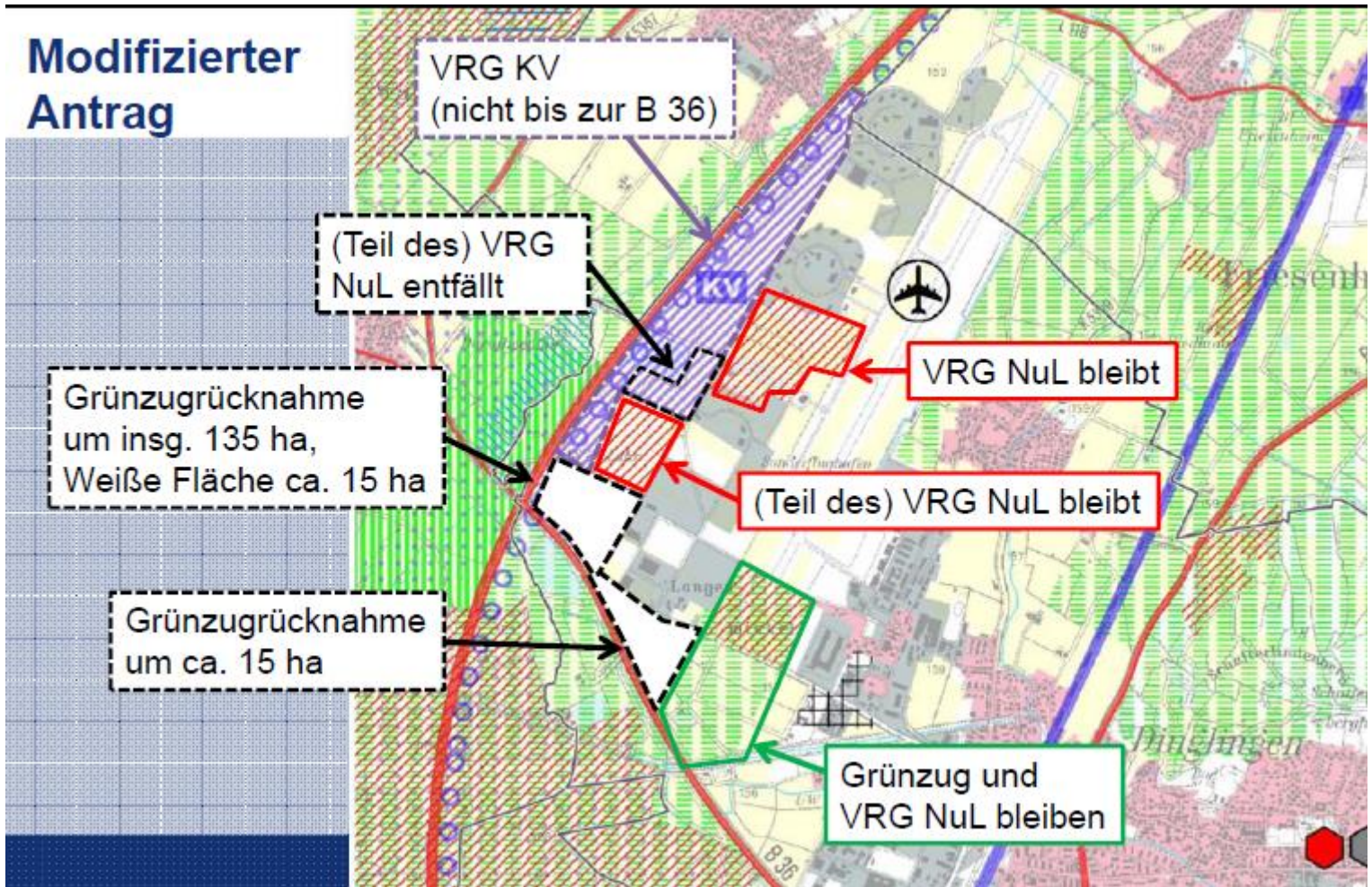
wie bereits im Offenlageentwurf:
kein Zielkonflikt zwischen 3./4. Gleis Rheintalbahn und KV

VRG KV umfasst Anlagen zur „Terminalandienung“
→ Verzicht auf etwaige Trassendarstellung



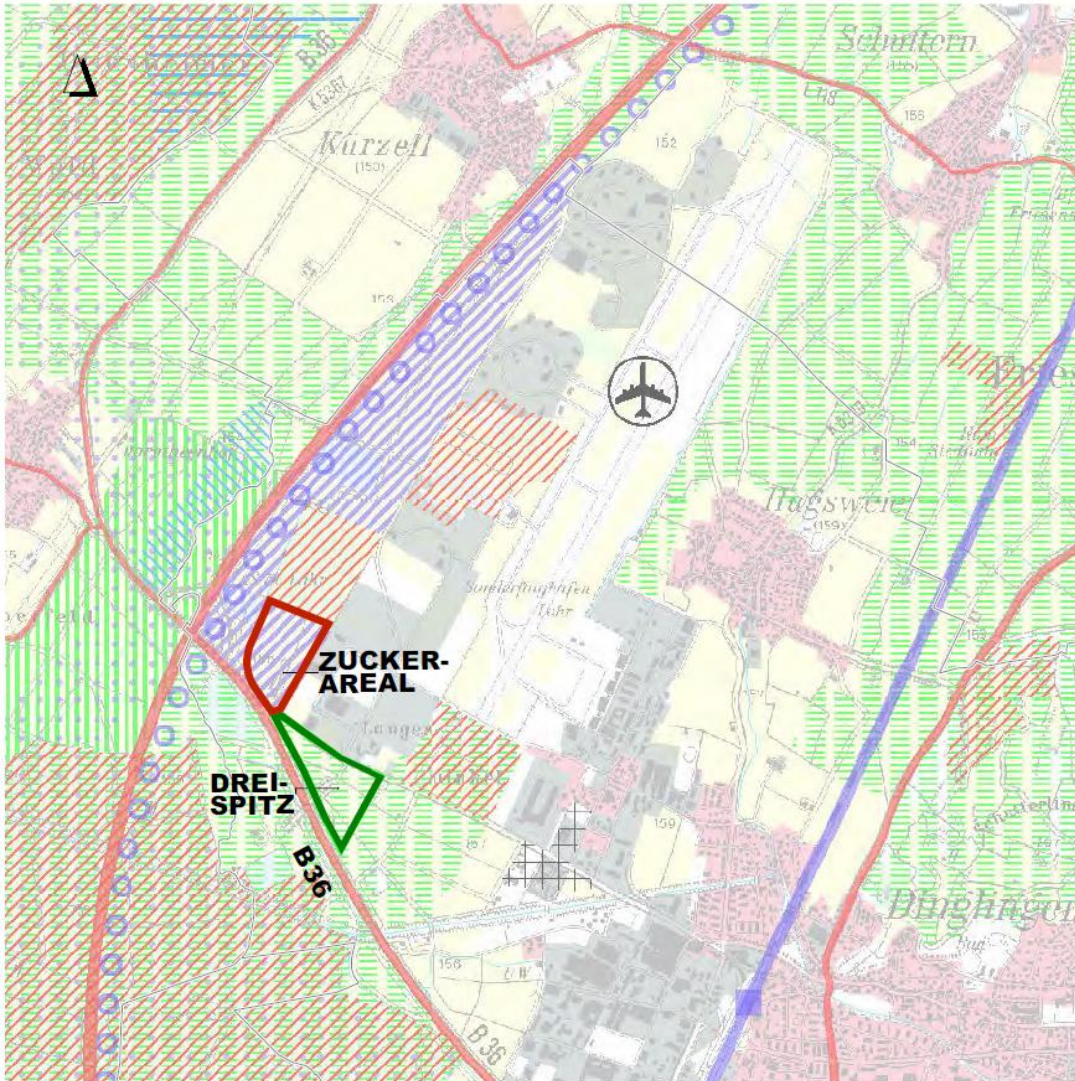
Anlage 6

Plan modifizierter Antrag SPD im RVSO, 3.2016



Anlage 7



Raumnutzungskarte 2. Offenlage mit Darstellung Anregungen Stadt Lahr/Zweckverband



RAUMNUTZUNGSKARTE WESTAREAL

GRUNDLAGE:
ENTWURF ZUR 2. OFFENLAGE
APRIL 2016

**ANREGUNG DER STADT LAHR
UND DES ZWECKVERBANDS
INDUSTRIE- UND GWERBEPARK
RAUM LAHR**

-  HERAUSNAHME REGIONALER GRÜNZUG NÖRDLICH B36 BEREICH DREISPITZ (ca. 15 ha)
-  ÄNDERUNG DER NUTZUNGSEINSCHRÄNKUNG FÜR DEN BEREICH ZUCKERAREAL (ca. 15ha) IN PLANSATZ 4.1.5 Abs. 2 (SCHRIFTLICHER TEIL)

ARBEITSKARTE
JULI 2016
(ORIGINAL DIN A3)

M 1/20.000