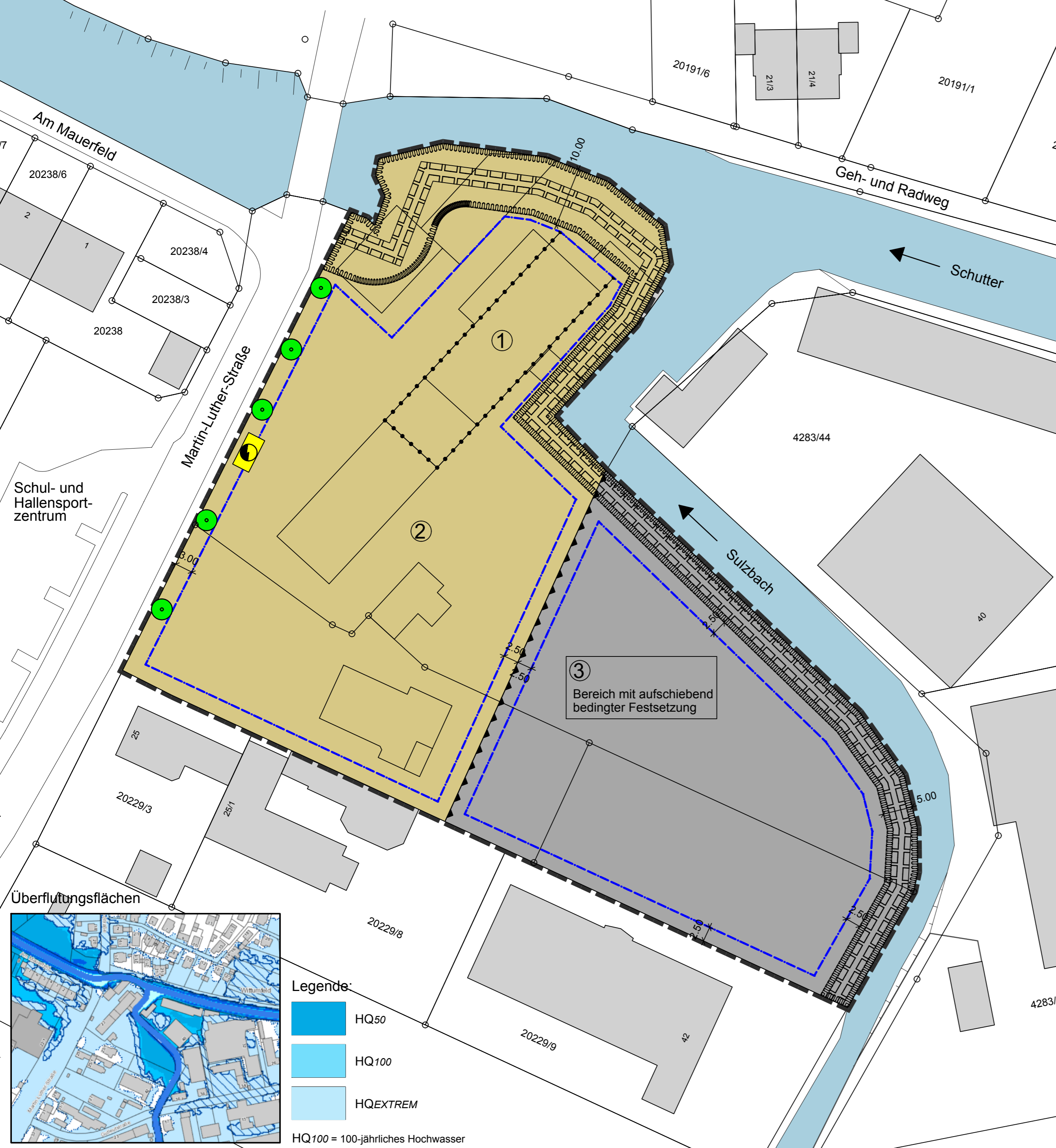




**Bebauungsplan  
MARTIN-LUTHER-STRASSE /  
GUTLEUTSTRASSE, 1. Änderung**  
Bestandsplan o. M.

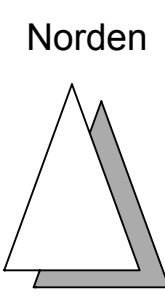
Stadt Lahr  
Stadtplanungsamt  
Stand vom 08.05.2017 Lö/yb



- Legende**
- Art der baulichen Nutzung
- Mischgebiete
  - Gewerbegebiete mit eingeschränkter Nutzung
- Bauweise, Baulinien, Baugrenzen
- Baugrenze
- Flächen für Versorgungsanlagen, Abfall-, Abwasserbeseitigung, Ablagerungen
- Flächen für Versorgungsanlagen, Abfallentsorgung, Abwasserbeseitigung und Ablagerungen
  - Elektrizität
- Wasserflächen, Flächen für die Wasserwirtschaft, Hochwasserschutz
- Umgrenzung der Flächen mit wasserrechtlichen Festsetzungen - Gewässerrandstreifen
- Maßnahmen und Flächen zum Schutz und Pflege von Natur und Landschaft
- Anpflanzen: Bäume
  - Sonstige Planzeichen
  - Mit Geh- und Fahrrechten zu belastende Flächen zugunsten der Stadt Lahr (Gewässerreinigung)
  - Nutzungsbeschränkung - aufschiebend bedingte Festsetzung
  - Grenze des räumlichen Geltungsbereichs des Bebauungsplans
  - Abgrenzung unterschiedlicher Nutzung

**Nutzungsschablone:**

①		②		③	
MI	IV	MI	III	GE <sup>E</sup>	III
0,6	1,2	0,6	1,2	0,6	1,2
SD	a	SD	a	-	o
15,5 m		14,0 m		10,0 m	



**Bebauungsplan  
MARTIN-LUTHER-STRASSE /  
GUTLEUTSTRASSE, 1. Änderung  
Nutzungsplan o. M.**

Stadt Lahr  
Stadtplanungsamt  
Stand vom 08.05.2017 Lö/yb

