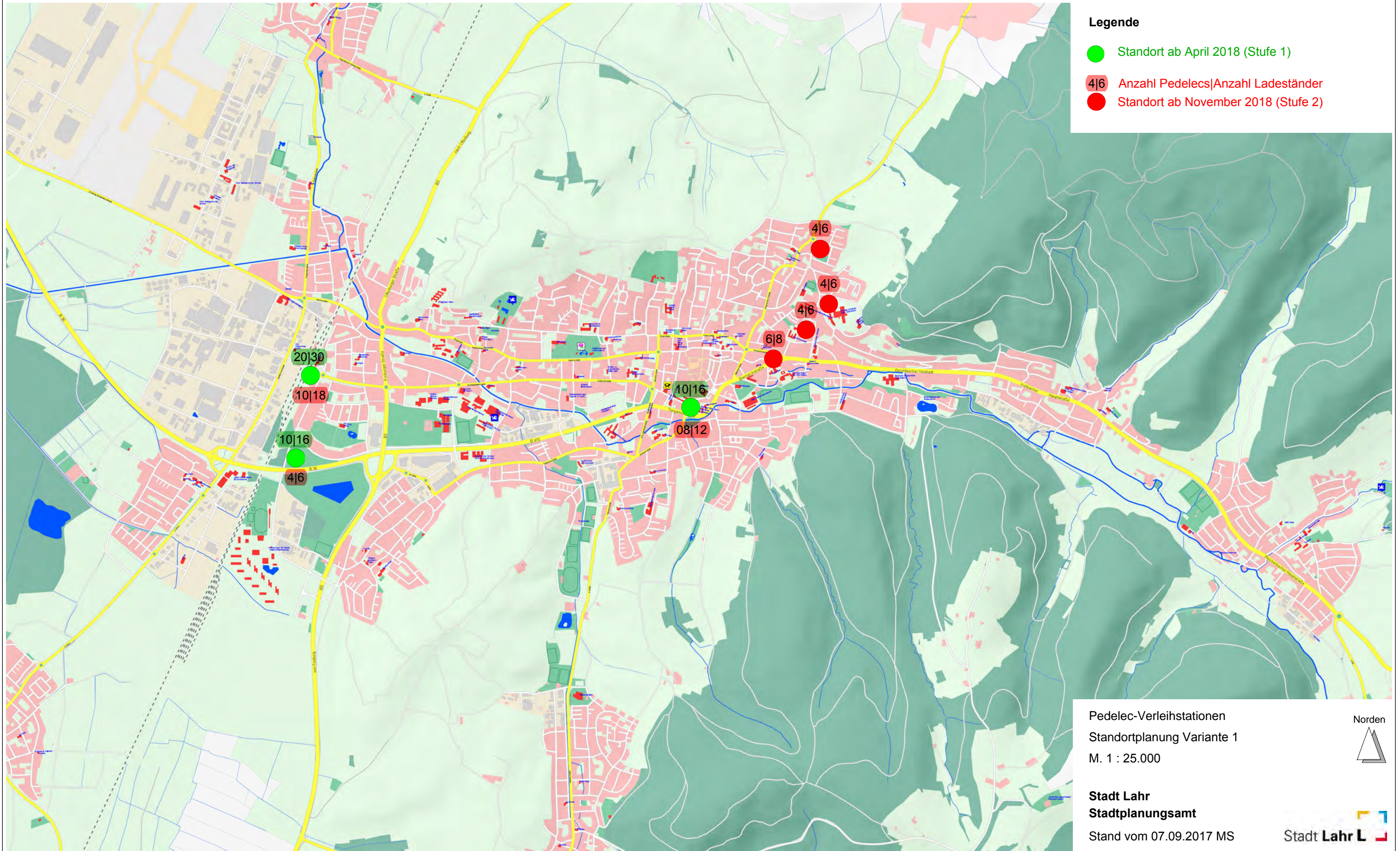




© Stadt Lahr: Das Urheberrecht an diesem Plan besitzt die Stadt Lahr. Die Daten haben keine rechtliche Gültigkeit.  
Verbindliche Auskünfte erteilen ausschließlich die zuständigen Stellen der Stadtverwaltung.

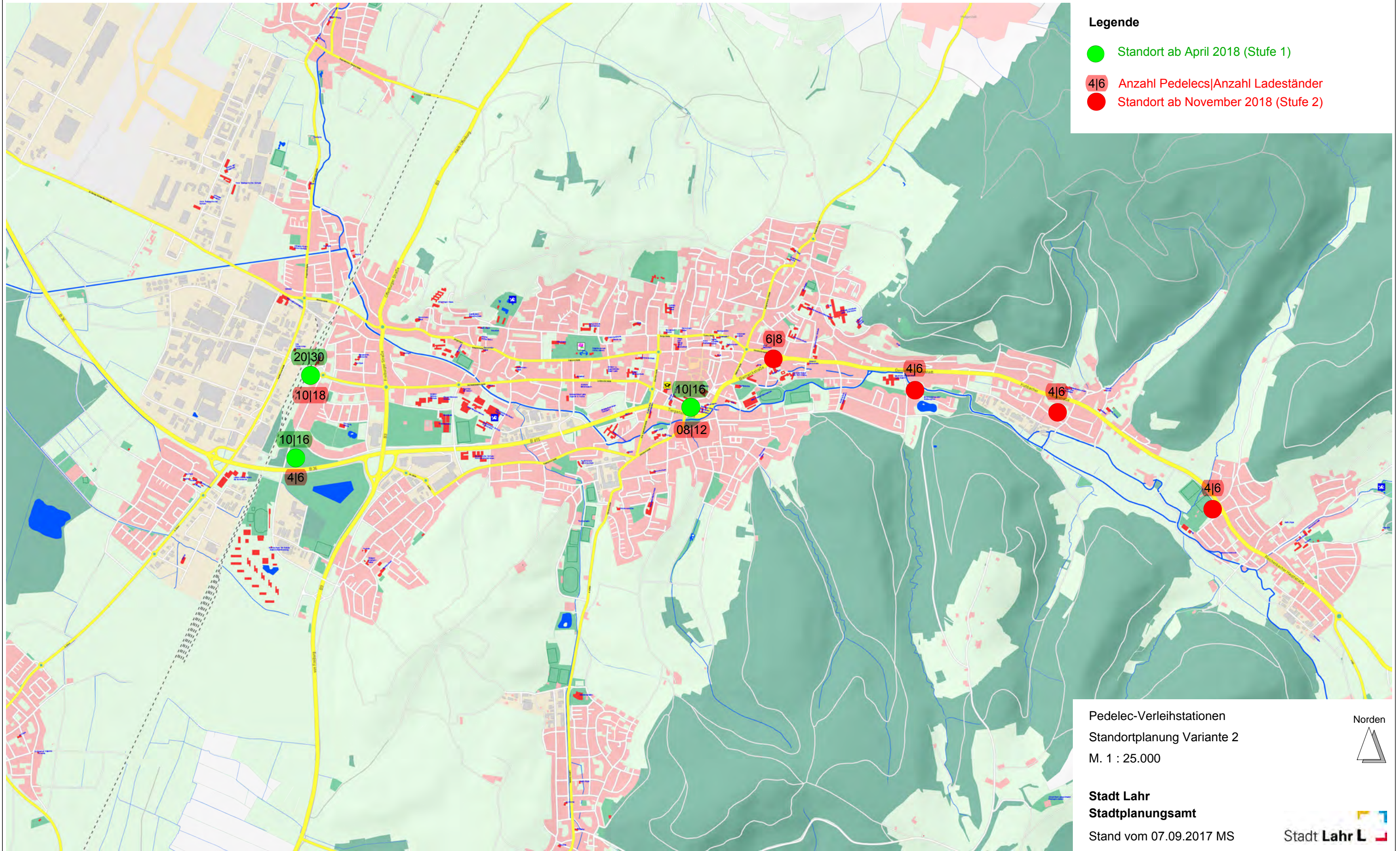




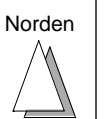
© Stadt Lahr: Das Urheberrecht an diesem Plan besitzt die Stadt Lahr. Die Daten haben keine rechtliche Gültigkeit.  
Verbindliche Auskünfte erteilen ausschließlich die zuständigen Stellen der Stadtverwaltung.

**Legende**

- Standort ab April 2018 (Stufe 1)
- 4|6 Anzahl Pedelecs|Anzahl Ladeständer
- Standort ab November 2018 (Stufe 2)



Pedelec-Verleihstationen  
Standortplanung Variante 2  
M. 1 : 25.000



**Stadt Lahr**  
**Stadtplanungsamt**  
Stand vom 07.09.2017 MS



