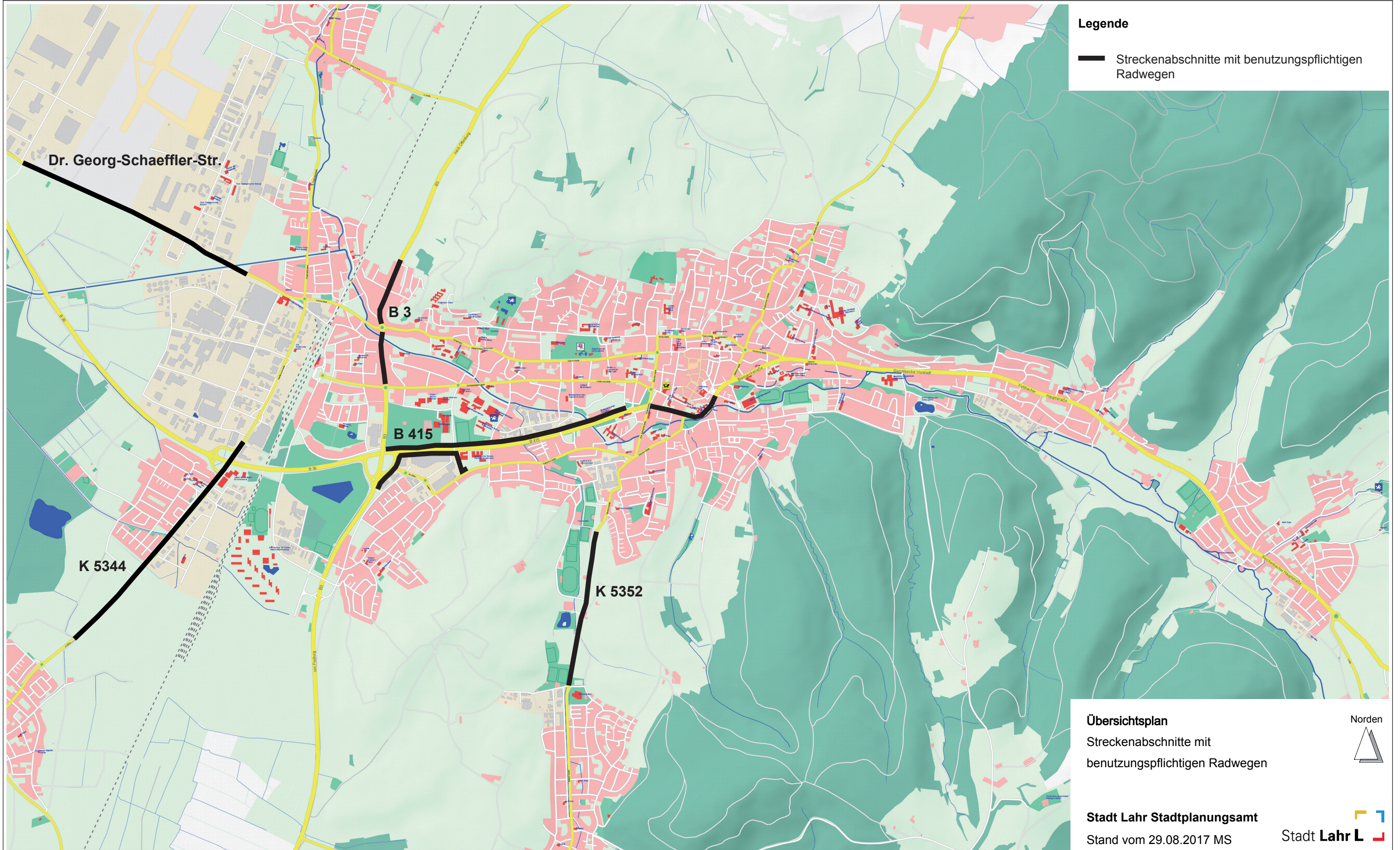




© Stadt Lahr: Das Urheberrecht an diesem Plan besitzt die Stadt Lahr. Die Daten haben keine rechtliche Gültigkeit.
Verbindliche Auskünfte erteilen ausschließlich die zuständigen Stellen der Stadtverwaltung.

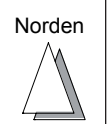


Legende

— Streckenabschnitte mit benutzungspflichtigen Radwegen

Übersichtsplan

Streckenabschnitte mit benutzungspflichtigen Radwegen



Stadt Lahr Stadtplanungsamt

Stand vom 29.08.2017 MS

