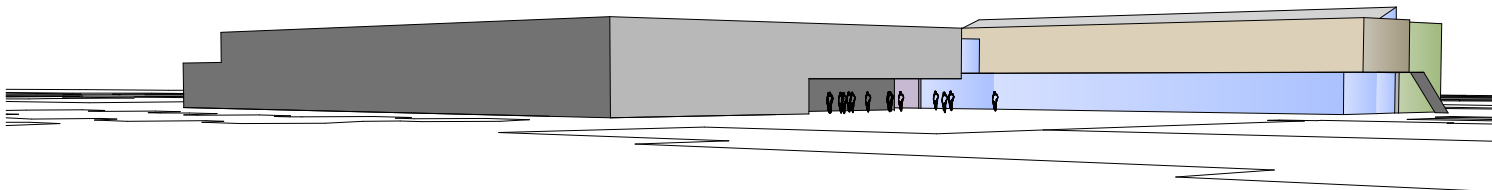
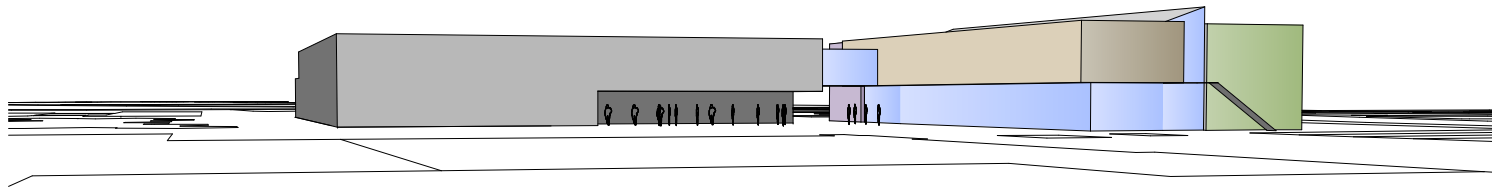


Der Schulhof wird von einer durchgehenden Überdachung eingerahmt, die im 90° Winkel gemeinsam von Altbau, Brücke und Erweiterung gebildet wird



Perspektiven Pausenhof Bestand und Erweiterung

Vorentwurf
Erweiterung der Otto-Hahn-Realschule
 Perspektiven zum Gebäudekonzept
 Pausenhof
 Mai 2013

ACKERMANN | Architekten