

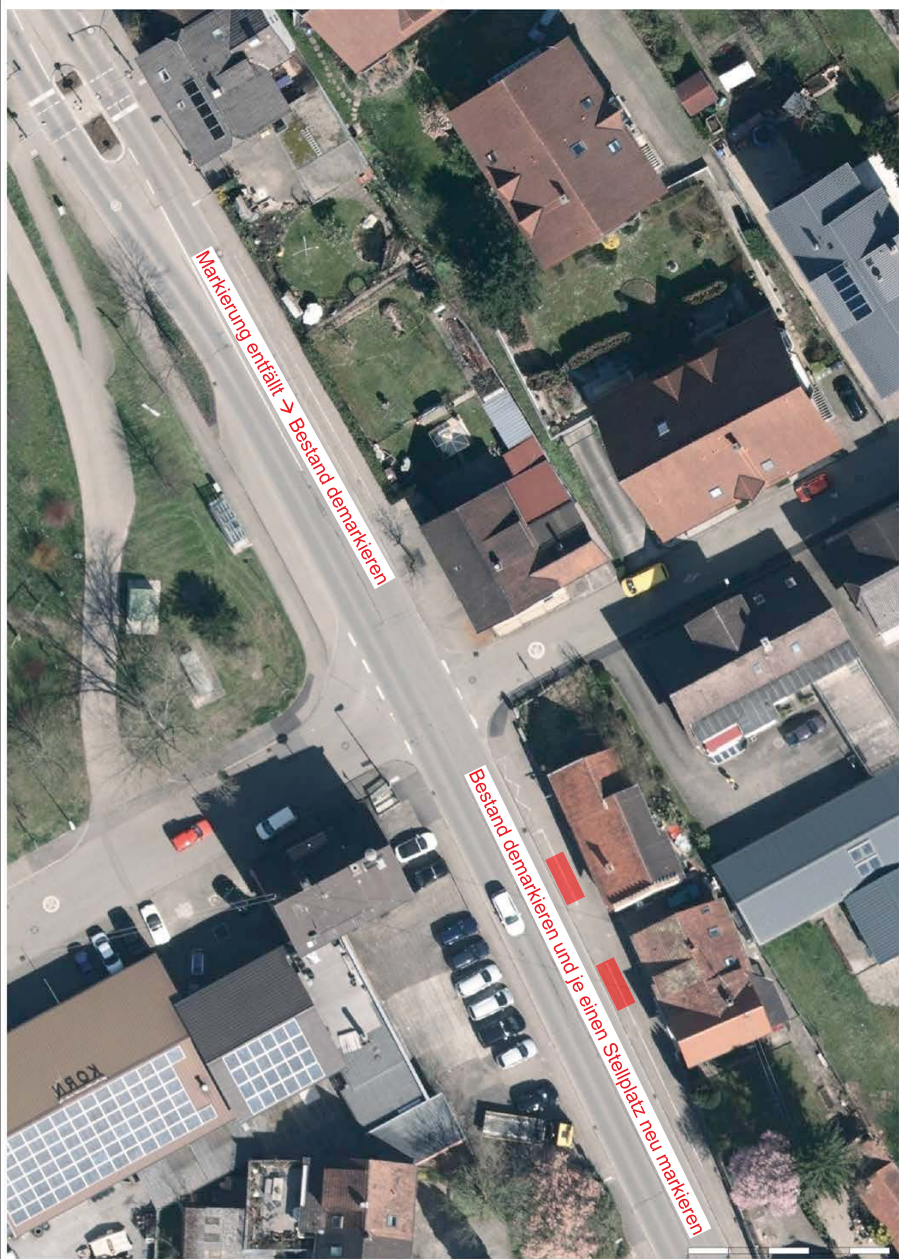


### Reichenbacher Hauptstraße (Bereich Alemannenstraße)

Luftbilder: © Stadt Lahr Stand April 2015 (Umring Landesamt für Geoinformation und Landentwicklung, LGL Stuttgart 2012)

N 1:500

© Stadt Lahr: Das Urheberrecht an diesem Plan besitzt die Stadt Lahr. Die Daten haben keine rechtliche Gültigkeit. Verbindliche Auskünfte erteilen ausschließlich die zuständigen Stellen der Stadtverwaltung.

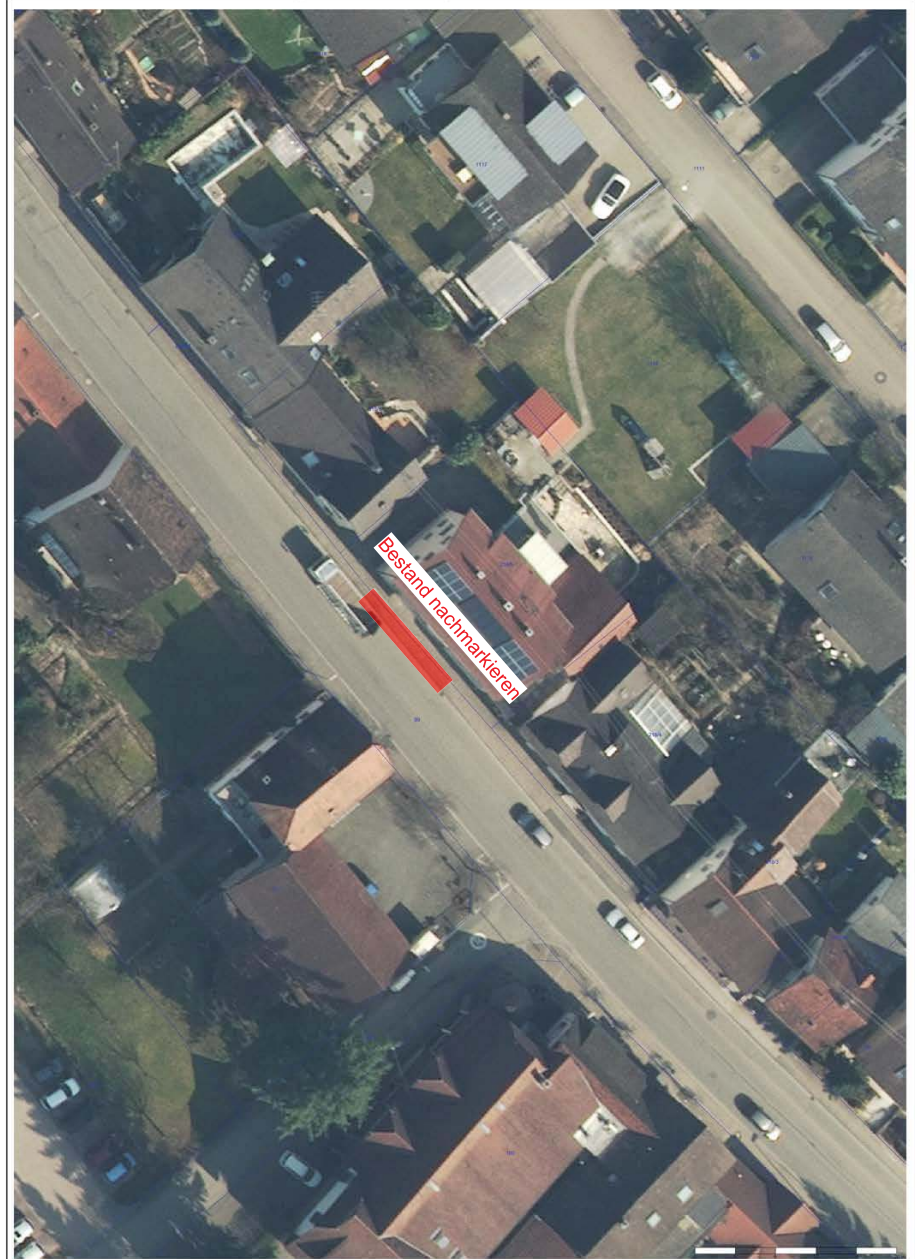


### Reichenbacher Hauptstraße (vor Hausnummer 17)

Luftbilder: © Stadt Lahr Stand März 2017 (Umring Landesamt für Geoinformation und Landentwicklung, LGL Stuttgart Juni 2015)

N 1:500

© Stadt Lahr: Das Urheberrecht an diesem Plan besitzt die Stadt Lahr. Die Daten haben keine rechtliche Gültigkeit. Verbindliche Auskünfte erteilen ausschließlich die zuständigen Stellen der Stadtverwaltung.







Luftbilder: © Stadt Lahr Stand März 2017 (Umring Landesamt für Geoinformation und Landentwicklung, LGL Stuttgart Juni 2015)

Reichenbacher Hauptstraße (Bereich Wittumstraße)



1:500

© Stadt Lahr. Das Urheberrecht an diesem Plan besitzt die Stadt Lahr. Die Daten haben keine rechtliche Gültigkeit.  
Verbindliche Auskünfte erteilen ausschließlich die zuständigen Stellen der Stadtverwaltung.



Stadt Lahr, 09.10.2018 (gedruckt von Benutzer tech\_dezernat)

TERRAweb



Luftbilder: © Stadt Lahr Stand März 2017 (Umring Landesamt für Geoinformation und Landentwicklung, LGL Stuttgart Juni 2015)

Reichenbacher Hauptstraße (östlich Gereutertalstraße)



1:500

© Stadt Lahr. Das Urheberrecht an diesem Plan besitzt die Stadt Lahr. Die Daten haben keine rechtliche Gültigkeit.  
Verbindliche Auskünfte erteilen ausschließlich die zuständigen Stellen der Stadtverwaltung.



Stadt Lahr, 09.10.2018 (gedruckt von Benutzer tech\_dezernat)

TERRAweb





Luftbilder: © Stadt Lahr Stand April 2015 (Umring Landesamt für Geoinformation und Landentwicklung, LGL Stuttgart 2012)

Reichenbacher Hauptstraße (westlich Alte Landstraße)



1:500

© Stadt Lahr: Das Urheberrecht an diesem Plan besitzt die Stadt Lahr. Die Daten haben keine rechtliche Gültigkeit.  
Verbindliche Auskünfte erteilen ausschließlich die zuständigen Stellen der Stadtverwaltung.

