



Luftbilder: © Stadt Lahr Stand März 2017 (Umring Landesamt für Geoinformation und Landentwicklung, LGL Stuttgart Juni 2015)



1:1000

Geroldsecker Vorstadt / B 415

© Stadt Lahr: Das Urheberrecht an diesem Plan besitzt die Stadt Lahr. Die Daten haben keine rechtliche Gültigkeit. Verbindliche Auskünfte erteilen ausschließlich die zuständigen Stellen der Stadtverwaltung.



Stadt Lahr, 13.09.2018 (gedruckt von Benutzer tech\_dezernat)

TERRAweb



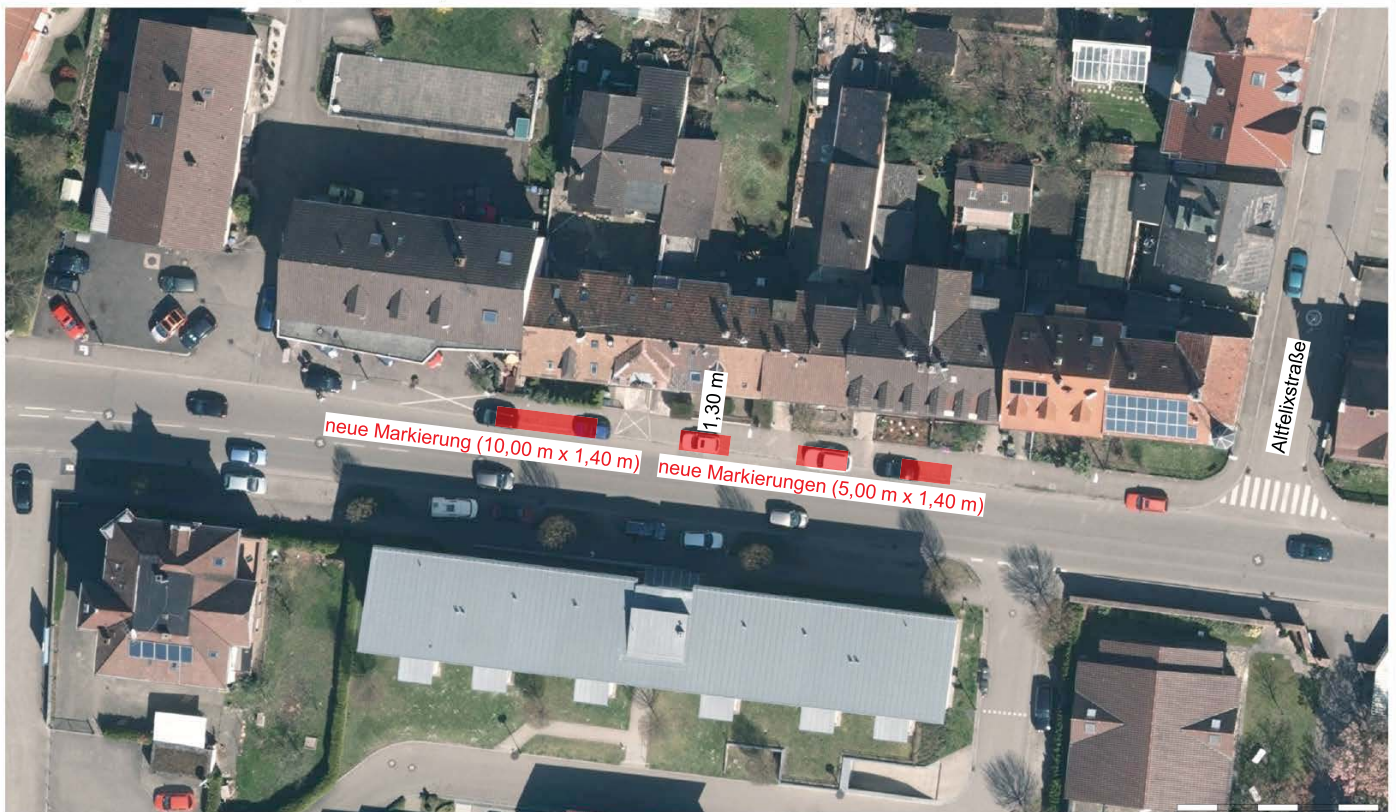
Luftbilder: © Stadt Lahr Stand April 2015 (Umring Landesamt für Geoinformation und Landentwicklung, LGL Stuttgart 2012)



1:500

Geroldsecker Vorstadt / B 415 (westlich Altfelixstraße)

© Stadt Lahr: Das Urheberrecht an diesem Plan besitzt die Stadt Lahr. Die Daten haben keine rechtliche Gültigkeit. Verbindliche Auskünfte erteilen ausschließlich die zuständigen Stellen der Stadtverwaltung.



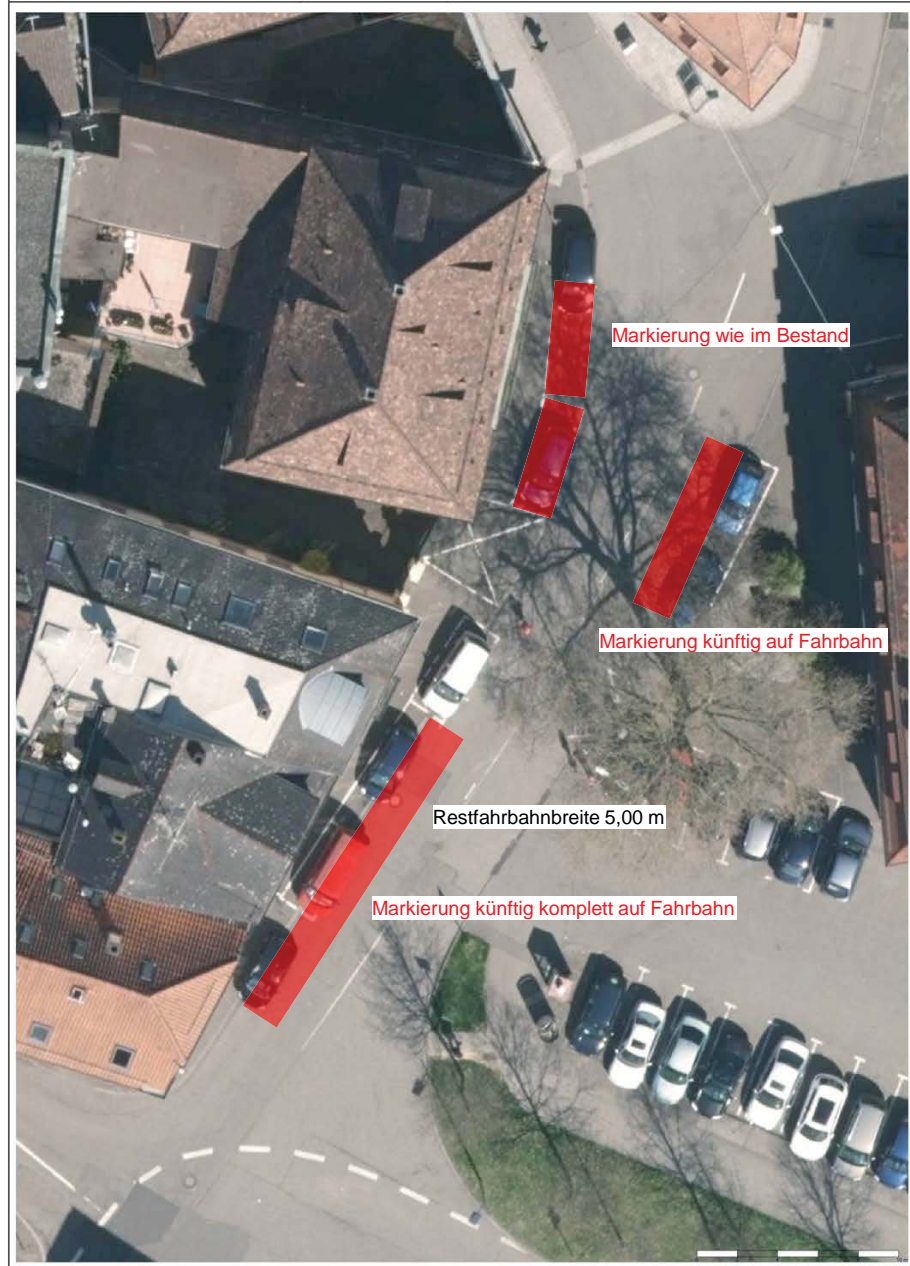
Stadt Lahr, 29.08.2018 (gedruckt von Benutzer tech\_dezernat)

TERRAweb

© Stadt Lahr. Das Urheberrecht an diesem Plan besitzt die Stadt Lahr. Die Daten haben keine rechtliche Gültigkeit. Verbindliche Auskünfte erteilen ausschließlich die zuständigen Stellen der Stadtverwaltung.



© Stadt Lahr. Das Urheberrecht an diesem Plan besitzt die Stadt Lahr. Die Daten haben keine rechtliche Gültigkeit. Verbindliche Auskünfte erteilen ausschließlich die zuständigen Stellen der Stadtverwaltung.





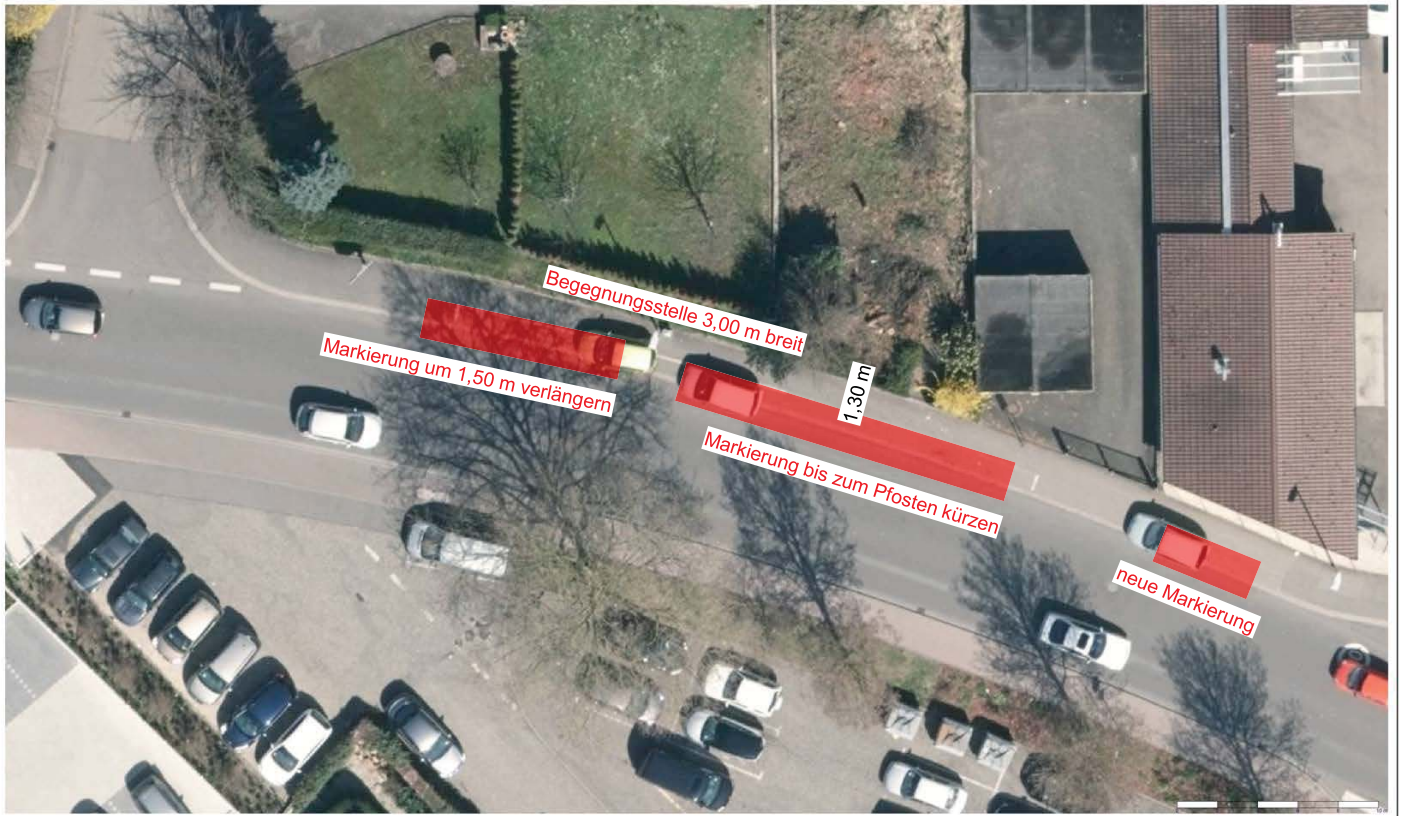
Luftbilder: © Stadt Lahr Stand April 2015 (Umring Landesamt für Geoinformation und Landentwicklung, LGL Stuttgart 2012)



1:250

### Turmstraße

© Stadt Lahr: Das Urheberrecht an diesem Plan besitzt die Stadt Lahr. Die Daten haben keine rechtliche Gültigkeit. Verbindliche Auskünfte erteilen ausschließlich die zuständigen Stellen der Stadtverwaltung.



Stadt Lahr, 09.08.2018 (gedruckt von Benutzer tech\_dezernat)

TERRAweb



Luftbilder: © Stadt Lahr Stand April 2015 (Umring Landesamt für Geoinformation und Landentwicklung, LGL Stuttgart 2012)



1:250

### Obststraße

© Stadt Lahr: Das Urheberrecht an diesem Plan besitzt die Stadt Lahr. Die Daten haben keine rechtliche Gültigkeit. Verbindliche Auskünfte erteilen ausschließlich die zuständigen Stellen der Stadtverwaltung.



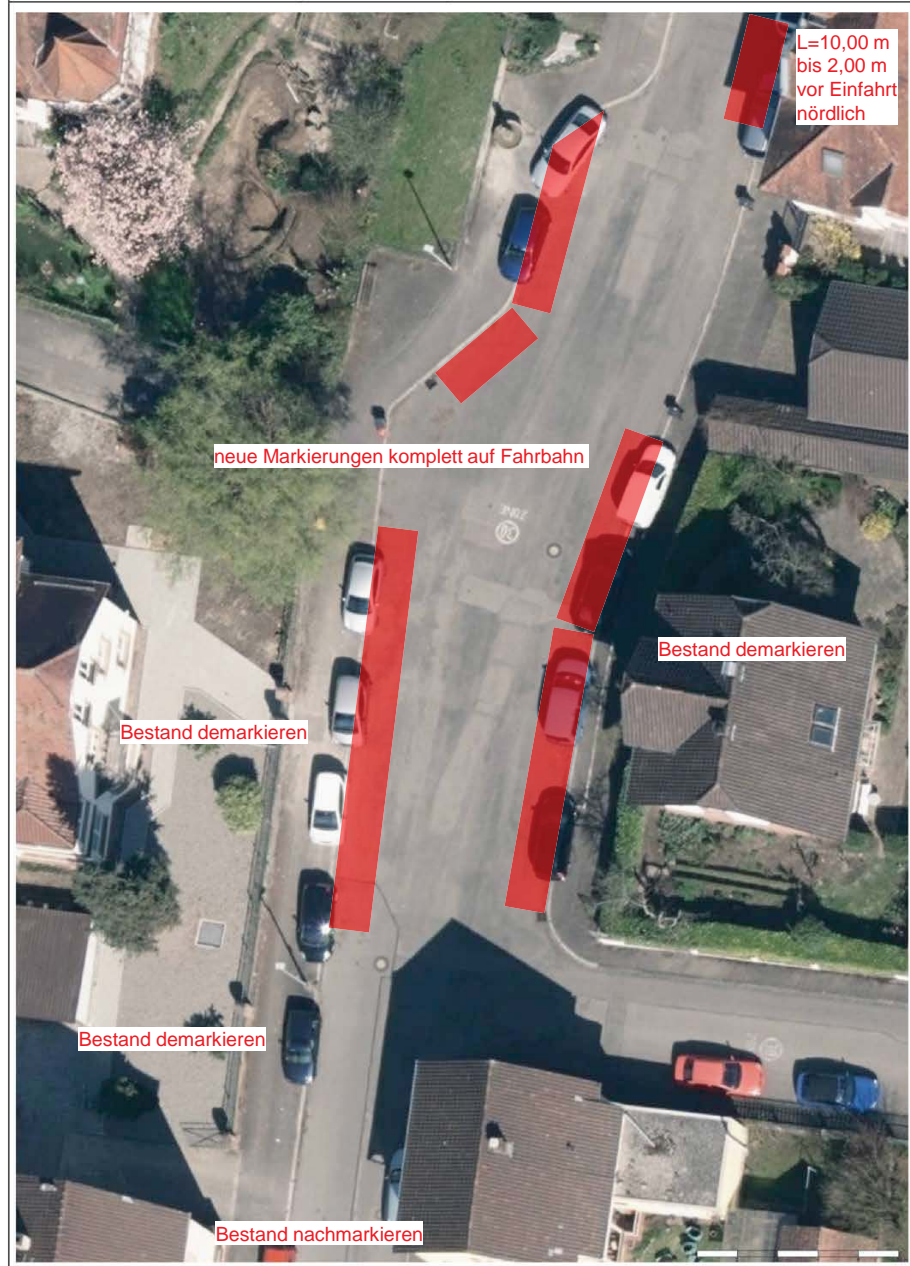
Stadt Lahr, 30.11.2018 (gedruckt von Benutzer tech\_dezernat)

TERRAweb

© Stadt Lahr. Das Urheberrecht an diesem Plan besitzt die Stadt Lahr. Die Daten haben keine rechtliche Gültigkeit. Verbindliche Auskünfte erteilen ausschließlich die zuständigen Stellen der Stadtverwaltung.



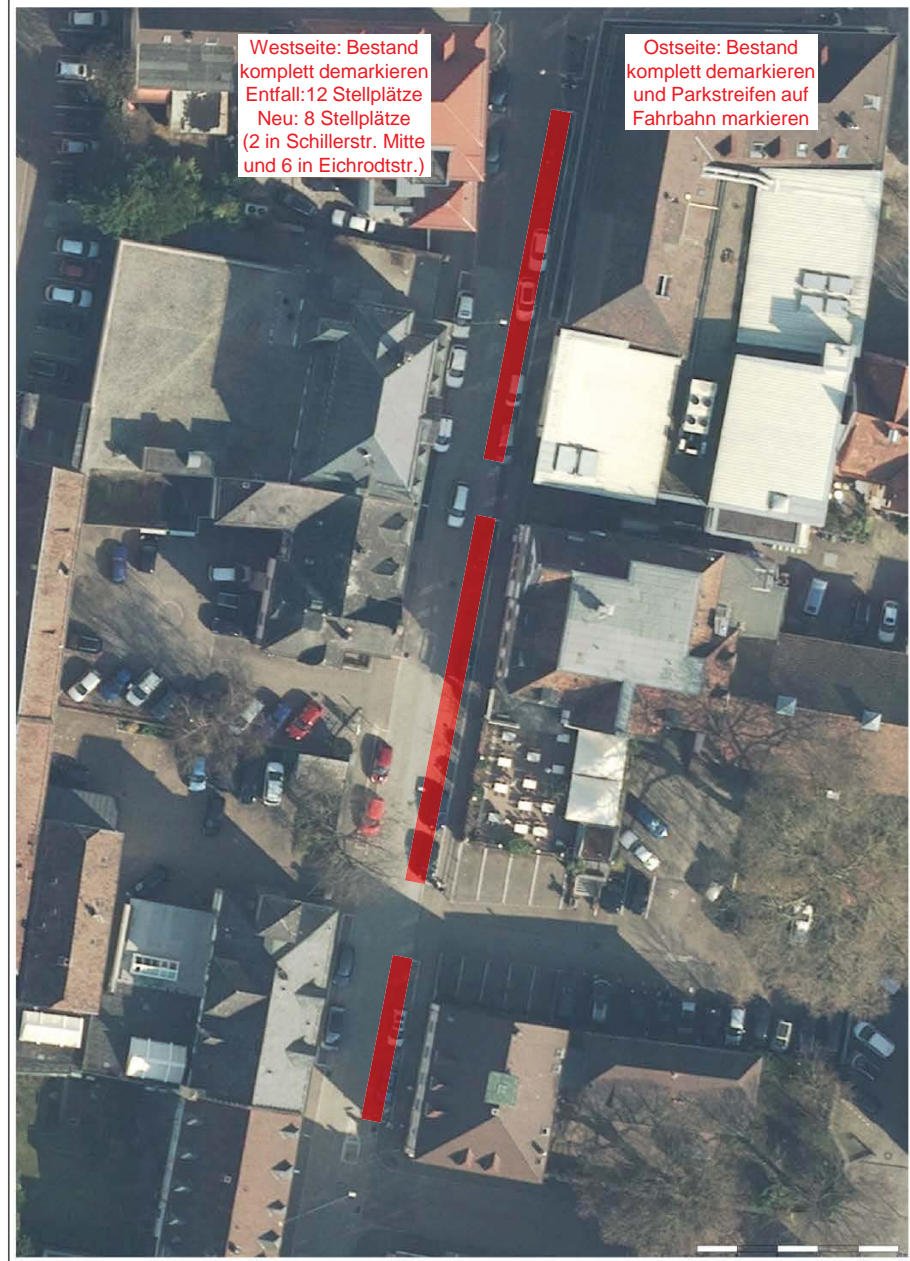
© Stadt Lahr. Das Urheberrecht an diesem Plan besitzt die Stadt Lahr. Die Daten haben keine rechtliche Gültigkeit. Verbindliche Auskünfte erteilen ausschließlich die zuständigen Stellen der Stadtverwaltung.



© Stadt Lahr. Das Urheberrecht an diesem Plan besitzt die Stadt Lahr. Die Daten haben keine rechtliche Gültigkeit. Verbindliche Auskünfte erteilen ausschließlich die zuständigen Stellen der Stadtverwaltung.



© Stadt Lahr. Das Urheberrecht an diesem Plan besitzt die Stadt Lahr. Die Daten haben keine rechtliche Gültigkeit. Verbindliche Auskünfte erteilen ausschließlich die zuständigen Stellen der Stadtverwaltung.



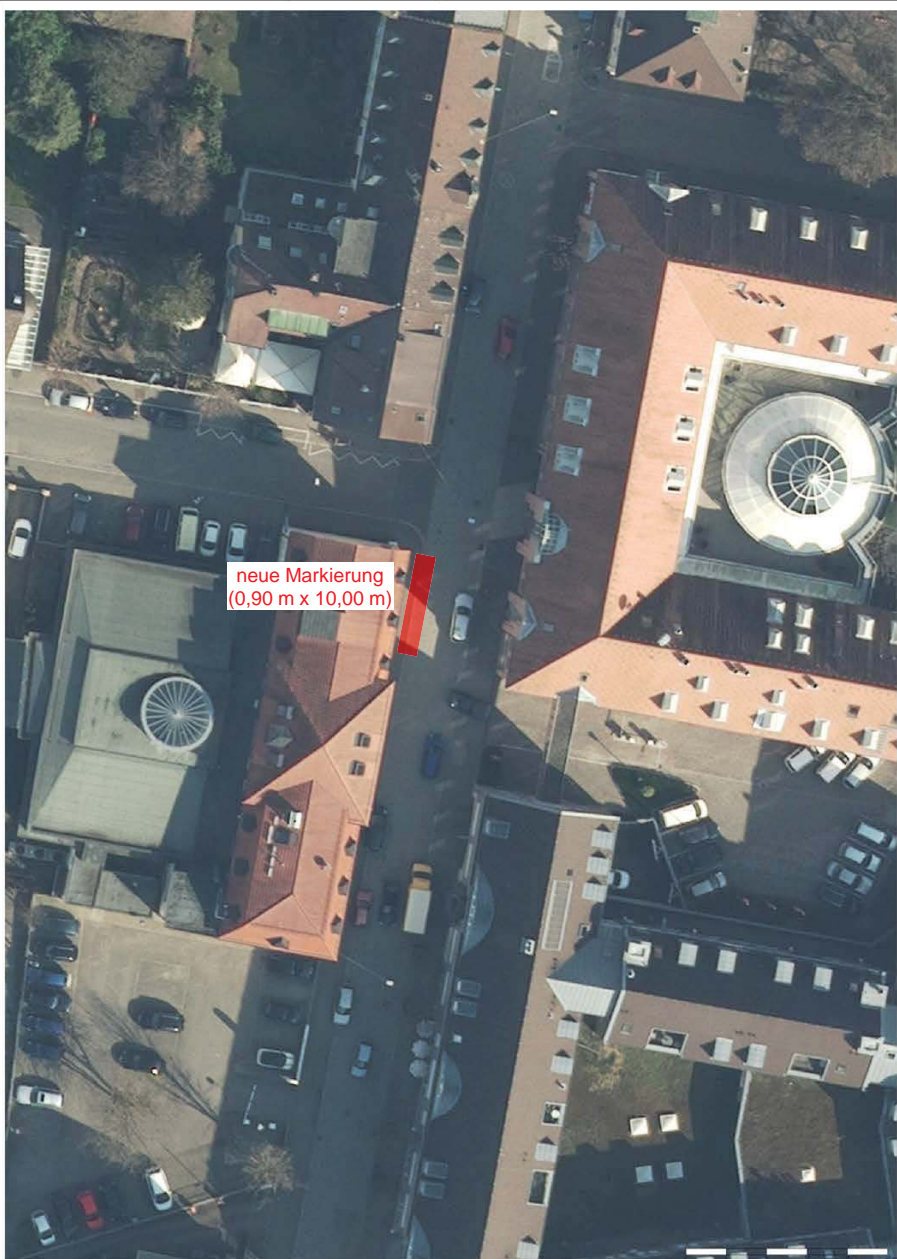


### Schillerstraße (Mitte)

Luftbilder: © Stadt Lahr Stand März 2017 (Umring Landesamt für Geoinformation und Landentwicklung, LGL Stuttgart Juni 2015)

N 1:500

© Stadt Lahr. Das Urheberrecht an diesem Plan besitzt die Stadt Lahr. Die Daten haben keine rechtliche Gültigkeit. Verbindliche Auskünfte erteilen ausschließlich die zuständigen Stellen der Stadtverwaltung.



### Schillerstraße (Süd)

Luftbilder: © Stadt Lahr Stand März 2017 (Umring Landesamt für Geoinformation und Landentwicklung, LGL Stuttgart Juni 2015)

N 1:500

© Stadt Lahr. Das Urheberrecht an diesem Plan besitzt die Stadt Lahr. Die Daten haben keine rechtliche Gültigkeit. Verbindliche Auskünfte erteilen ausschließlich die zuständigen Stellen der Stadtverwaltung.





Luftbilder: © Stadt Lahr Stand März 2017 (Umring Landesamt für Geoinformation und Landentwicklung, LGL Stuttgart Juni 2015)

### Eichrodtsstraße (östlich Goethestraße)



1:500

© Stadt Lahr: Das Urheberrecht an diesem Plan besitzt die Stadt Lahr. Die Daten haben keine rechtliche Gültigkeit.  
Verbindliche Auskünfte erteilen ausschließlich die zuständigen Stellen der Stadtverwaltung.





# Langsdorffstraße

Luftbilder: © Stadt Lahr Stand April 2015 (Umring Landesamt für Geoinformation und Landentwicklung, LGL Stuttgart 2012)



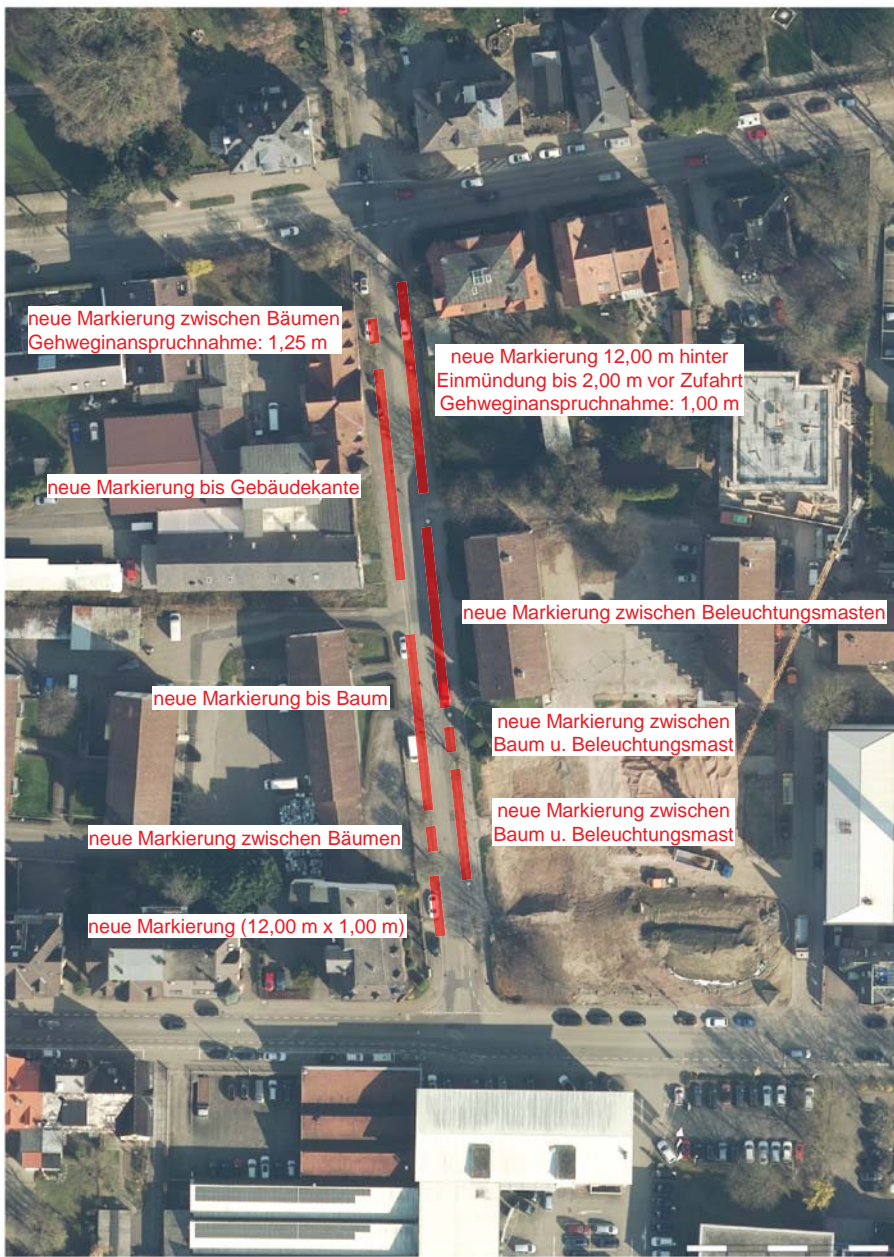
1:500

© Stadt Lahr: Das Urheberrecht an diesem Plan besitzt die Stadt Lahr. Die Daten haben keine rechtliche Gültigkeit. Verbindliche Auskünfte erteilen ausschließlich die zuständigen Stellen der Stadtverwaltung.

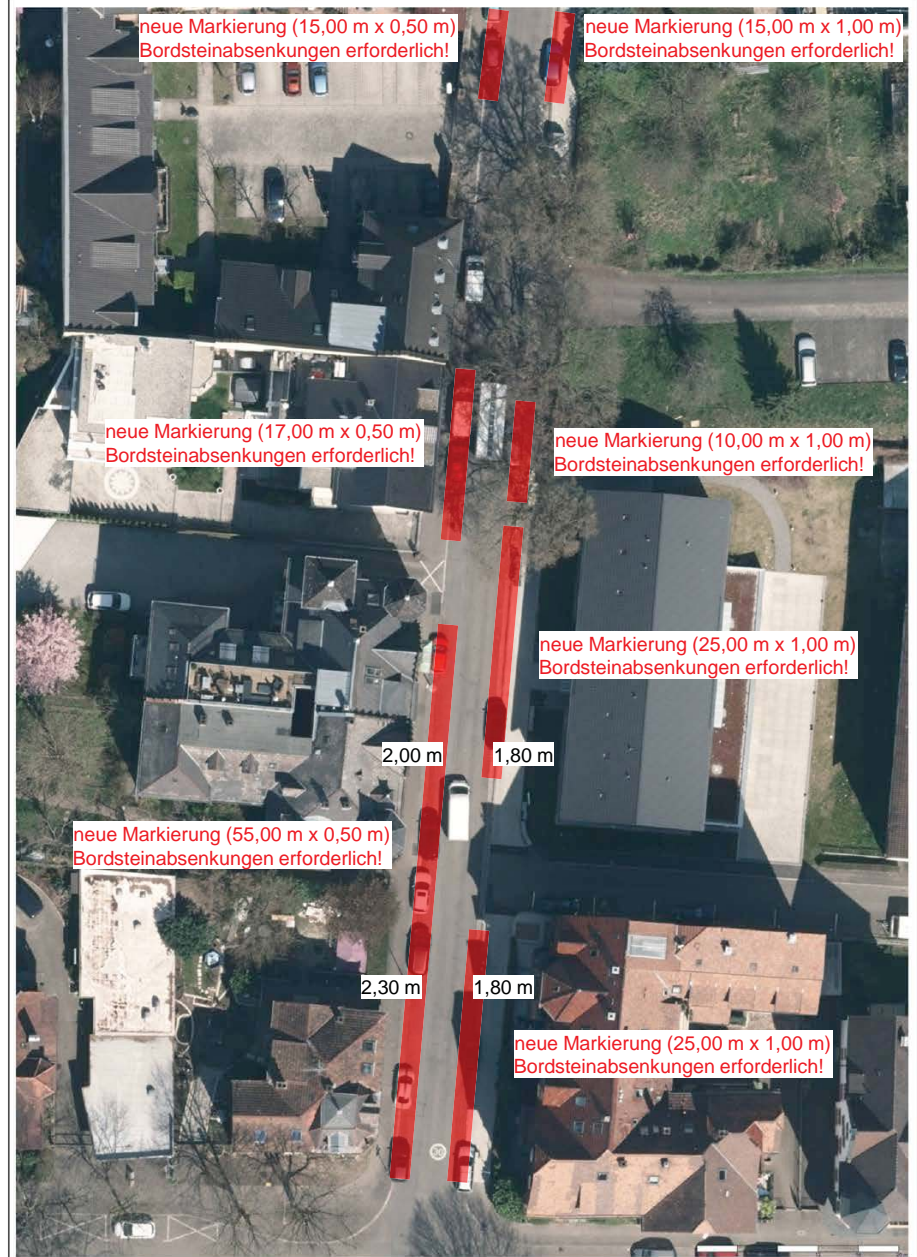




© Stadt Lahr: Das Urheberrecht an diesem Plan besitzt die Stadt Lahr. Die Daten haben keine rechtliche Gültigkeit. Verbindliche Auskünfte erteilen ausschließlich die zuständigen Stellen der Stadtverwaltung.



© Stadt Lahr: Das Urheberrecht an diesem Plan besitzt die Stadt Lahr. Die Daten haben keine rechtliche Gültigkeit. Verbindliche Auskünfte erteilen ausschließlich die zuständigen Stellen der Stadtverwaltung.





# Max-Reger-Straße

Luftbilder: © Stadt Lahr Stand April 2015 (Umring Landesamt für Geoinformation und Landentwicklung, LGL Stuttgart 2012)



1:500

© Stadt Lahr: Das Urheberrecht an diesem Plan besitzt die Stadt Lahr. Die Daten haben keine rechtliche Gültigkeit. Verbindliche Auskünfte erteilen ausschließlich die zuständigen Stellen der Stadtverwaltung.





Luftbilder: © Stadt Lahr Stand April 2015 (Umring Landesamt für Geoinformation und Landentwicklung, LGL Stuttgart 2012)

Im Sulzbachfeld (östlich Max-Reger-Straße)



1:500

© Stadt Lahr. Das Urheberrecht an diesem Plan besitzt die Stadt Lahr. Die Daten haben keine rechtliche Gültigkeit. Verbindliche Auskünfte erteilen ausschließlich die zuständigen Stellen der Stadtverwaltung.



Stadt Lahr, 01.08.2018 (gedruckt von Benutzer tech\_dezernat)

TERRAweb



Luftbilder: © Stadt Lahr Stand April 2015 (Umring Landesamt für Geoinformation und Landentwicklung, LGL Stuttgart 2012)

Im Sulzbachfeld (westlich Max-Reger-Straße)



1:500

© Stadt Lahr. Das Urheberrecht an diesem Plan besitzt die Stadt Lahr. Die Daten haben keine rechtliche Gültigkeit. Verbindliche Auskünfte erteilen ausschließlich die zuständigen Stellen der Stadtverwaltung.



Stadt Lahr, 01.08.2018 (gedruckt von Benutzer tech\_dezernat)

TERRAweb

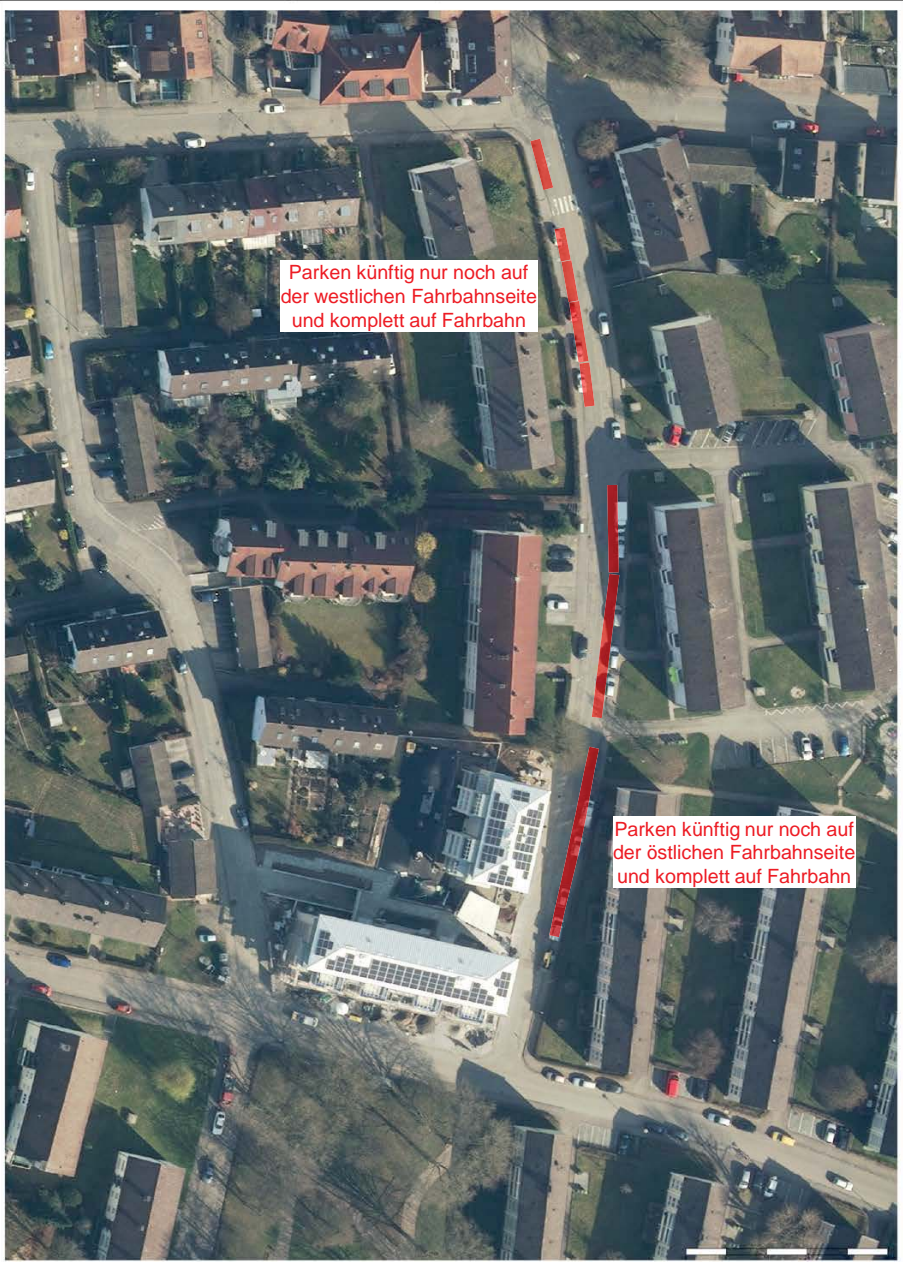


### Schützenstraße (Süd)

Luftbilder: © Stadt Lahr Stand März 2017 (Umring Landesamt für Geoinformation und Landentwicklung, LGL Stuttgart Juni 2015)

N 1:1000

© Stadt Lahr. Das Urheberrecht an diesem Plan besitzt die Stadt Lahr. Die Daten haben keine rechtliche Gültigkeit. Verbindliche Auskünfte erteilen ausschließlich die zuständigen Stellen der Stadtverwaltung.



### Weierstraße (Süd)

Luftbilder: © Stadt Lahr Stand März 2017 (Umring Landesamt für Geoinformation und Landentwicklung, LGL Stuttgart Juni 2015)

N 1:500

© Stadt Lahr. Das Urheberrecht an diesem Plan besitzt die Stadt Lahr. Die Daten haben keine rechtliche Gültigkeit. Verbindliche Auskünfte erteilen ausschließlich die zuständigen Stellen der Stadtverwaltung.



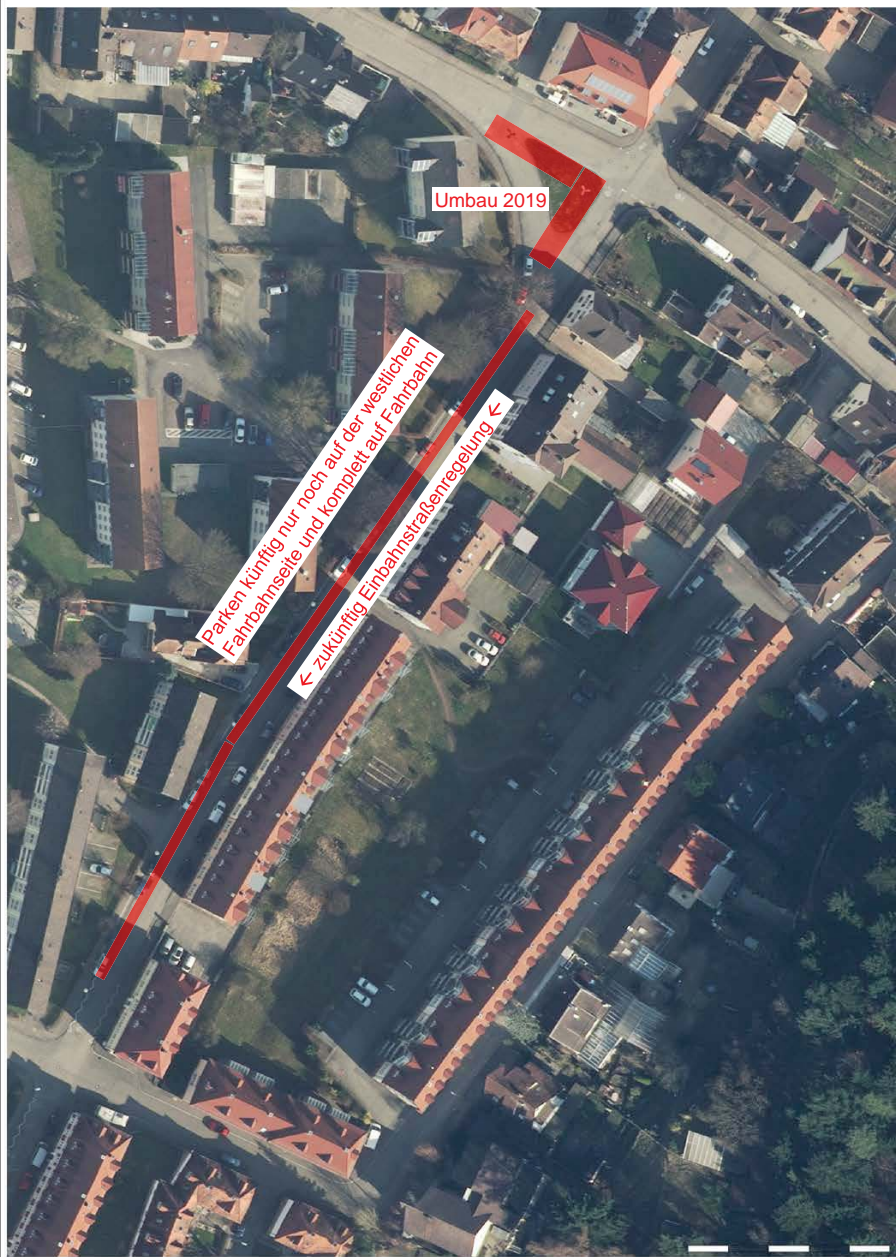


### Ernetstraße (Nord)

Luftbilder: © Stadt Lahr Stand März 2017 (Umring Landesamt für Geoinformation und Landentwicklung, LGL Stuttgart Juni 2015)

N 1:1000

© Stadt Lahr: Das Urheberrecht an diesem Plan besitzt die Stadt Lahr. Die Daten haben keine rechtliche Gültigkeit. Verbindliche Auskünfte erteilen ausschließlich die zuständigen Stellen der Stadtverwaltung.



### Ernetstraße (Süd)

Luftbilder: © Stadt Lahr Stand April 2015 (Umring Landesamt für Geoinformation und Landentwicklung, LGL Stuttgart 2012)

N 1:1000

© Stadt Lahr: Das Urheberrecht an diesem Plan besitzt die Stadt Lahr. Die Daten haben keine rechtliche Gültigkeit. Verbindliche Auskünfte erteilen ausschließlich die zuständigen Stellen der Stadtverwaltung.





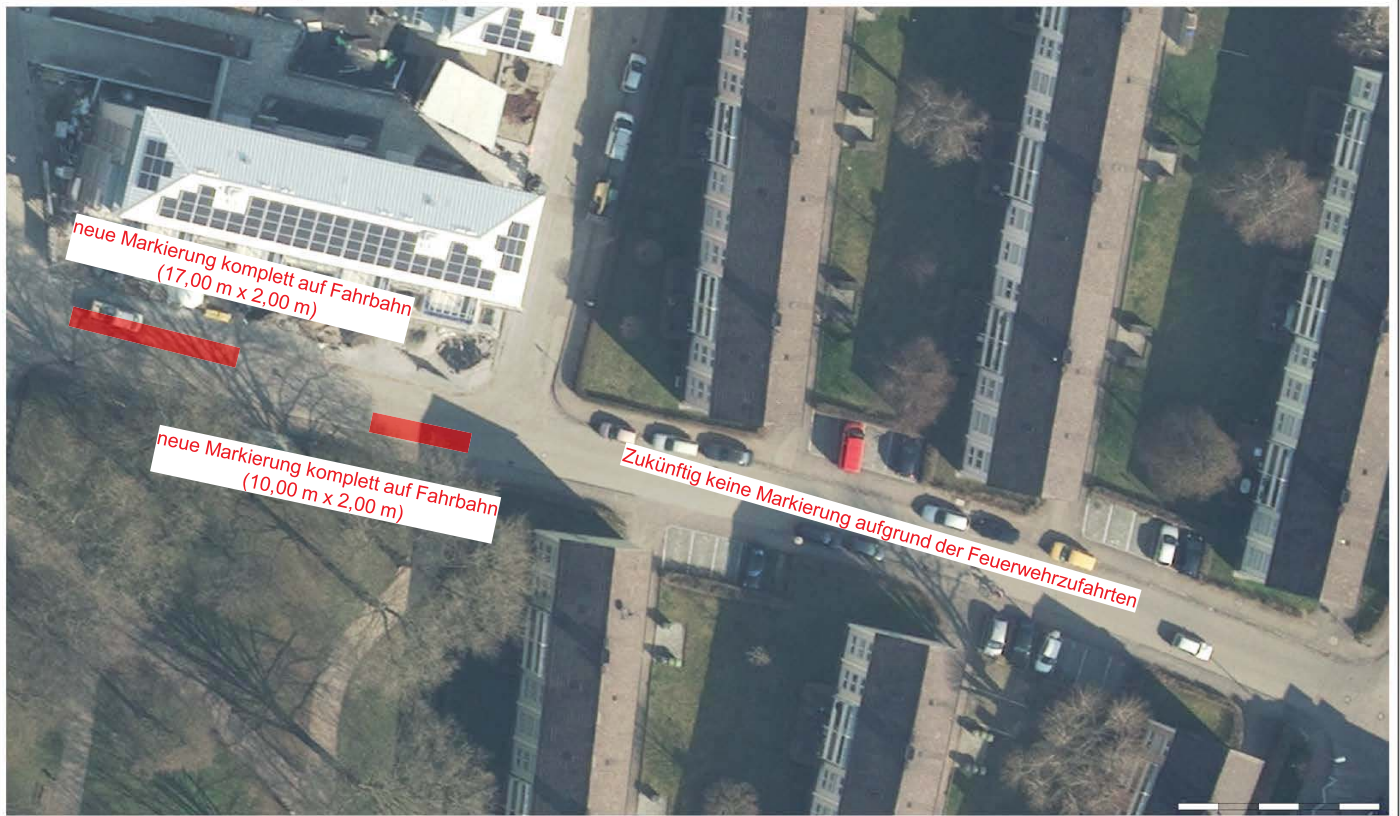
Luftbilder: © Stadt Lahr Stand März 2017 (Umring Landesamt für Geoinformation und Landentwicklung, LGL Stuttgart Juni 2015)

### Scheerbachstraße (Ost)



1:500

© Stadt Lahr: Das Urheberrecht an diesem Plan besitzt die Stadt Lahr. Die Daten haben keine rechtliche Gültigkeit. Verbindliche Auskünfte erteilen ausschließlich die zuständigen Stellen der Stadtverwaltung.



Stadt Lahr, 31.08.2018 (gedruckt von Benutzer tech\_dezernat)

TERRAweb



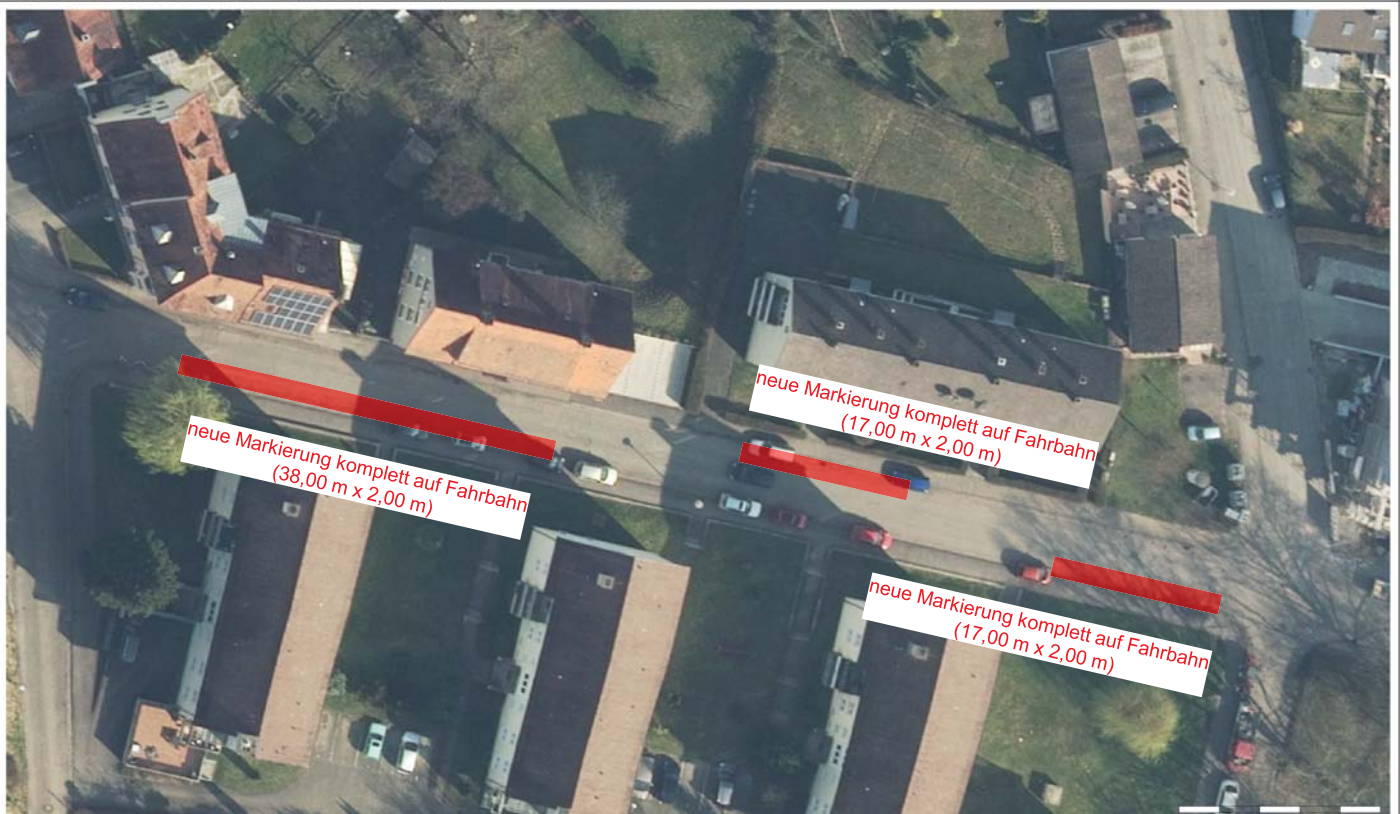
Luftbilder: © Stadt Lahr Stand März 2017 (Umring Landesamt für Geoinformation und Landentwicklung, LGL Stuttgart Juni 2015)

### Scheerbachstraße (West)



1:500

© Stadt Lahr: Das Urheberrecht an diesem Plan besitzt die Stadt Lahr. Die Daten haben keine rechtliche Gültigkeit. Verbindliche Auskünfte erteilen ausschließlich die zuständigen Stellen der Stadtverwaltung.



Stadt Lahr, 31.08.2018 (gedruckt von Benutzer tech\_dezernat)

TERRAweb



© Stadt Lahr: Das Urheberrecht an diesem Plan besitzt die Stadt Lahr. Die Daten haben keine rechtliche Gültigkeit.  
Verbindliche Auskünfte erteilen ausschließlich die zuständigen Stellen der Stadtverwaltung.



Stadt Lahr, 31.08.2018 (gedruckt von Benutzer tech\_dezernat)

TERRAweb



© Stadt Lahr: Das Urheberrecht an diesem Plan besitzt die Stadt Lahr. Die Daten haben keine rechtliche Gültigkeit.  
Verbindliche Auskünfte erteilen ausschließlich die zuständigen Stellen der Stadtverwaltung.



Stadt Lahr, 31.08.2018 (gedruckt von Benutzer tech\_dezernat)

TERRAweb



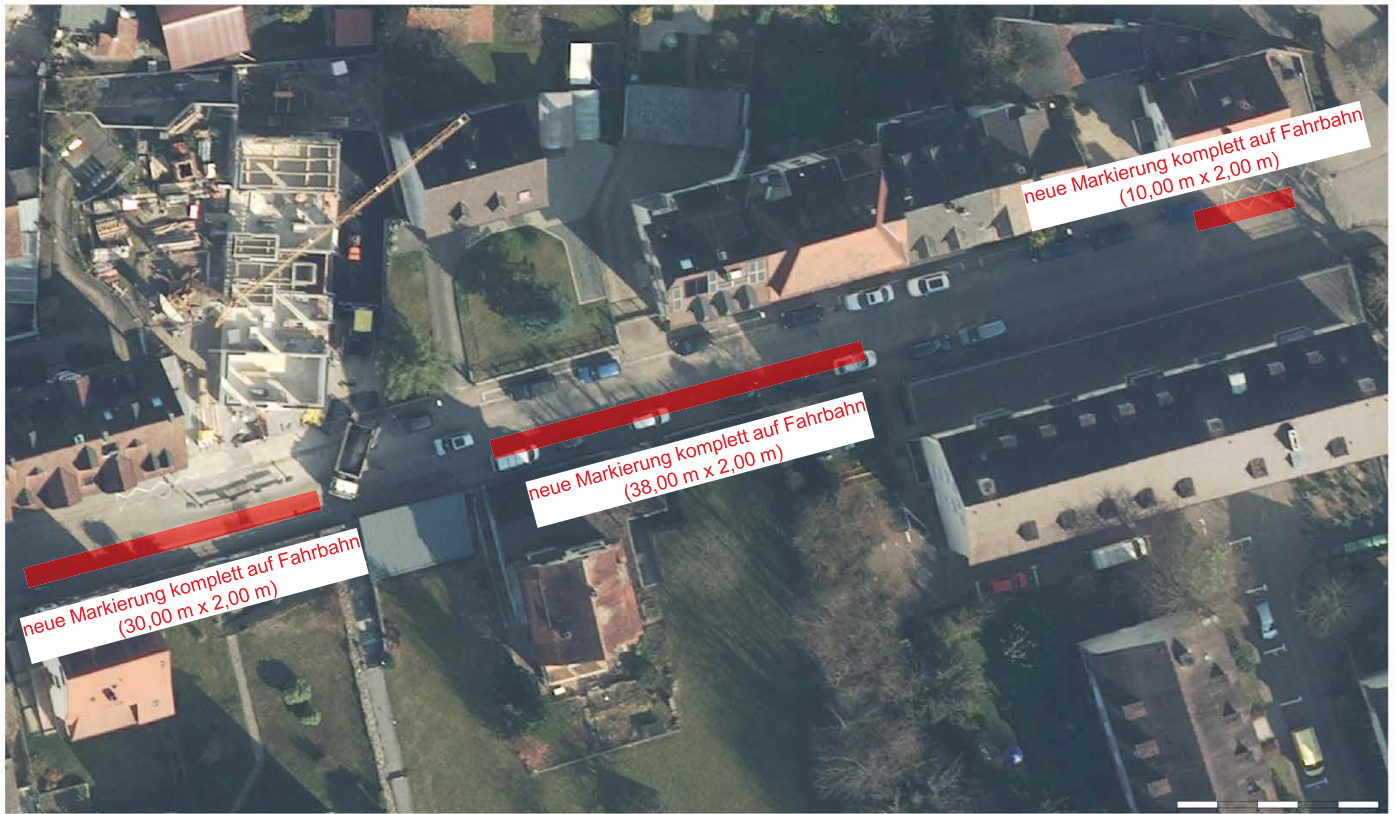
Luftbilder: © Stadt Lahr Stand März 2017 (Umring Landesamt für Geoinformation und Landentwicklung, LGL Stuttgart Juni 2015)

Moltkestraße (zwischen Roonstraße und Weierstraße)



1:500

© Stadt Lahr: Das Urheberrecht an diesem Plan besitzt die Stadt Lahr. Die Daten haben keine rechtliche Gültigkeit. Verbindliche Auskünfte erteilen ausschließlich die zuständigen Stellen der Stadtverwaltung.



Stadt Lahr, 31.08.2018 (gedruckt von Benutzer tech\_dezernat)

TERRAweb



Luftbilder: © Stadt Lahr Stand März 2017 (Umring Landesamt für Geoinformation und Landentwicklung, LGL Stuttgart Juni 2015)

Moltkestraße (westl. Roonstraße)



1:500

© Stadt Lahr: Das Urheberrecht an diesem Plan besitzt die Stadt Lahr. Die Daten haben keine rechtliche Gültigkeit. Verbindliche Auskünfte erteilen ausschließlich die zuständigen Stellen der Stadtverwaltung.



Stadt Lahr, 10.09.2018 (gedruckt von Benutzer tech\_dezernat)

TERRAweb



