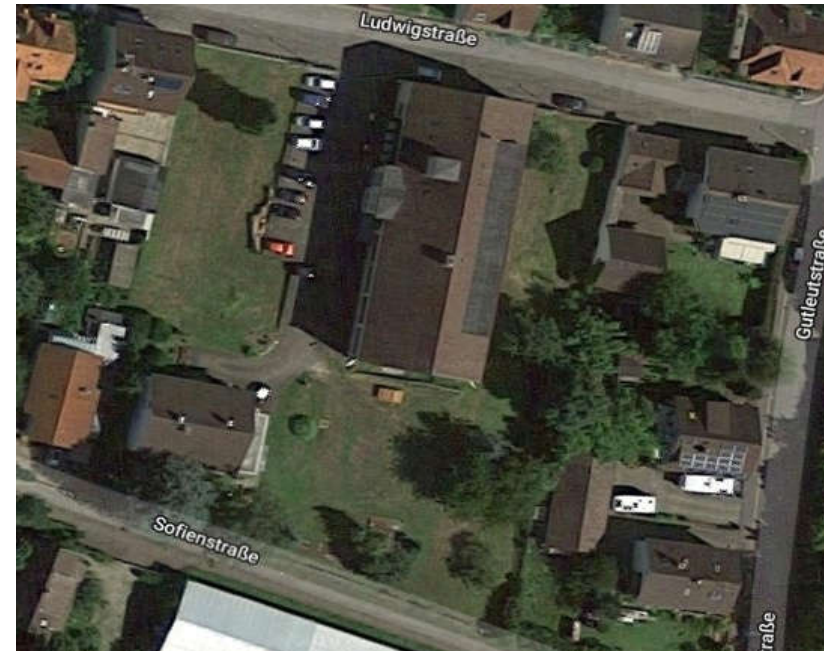
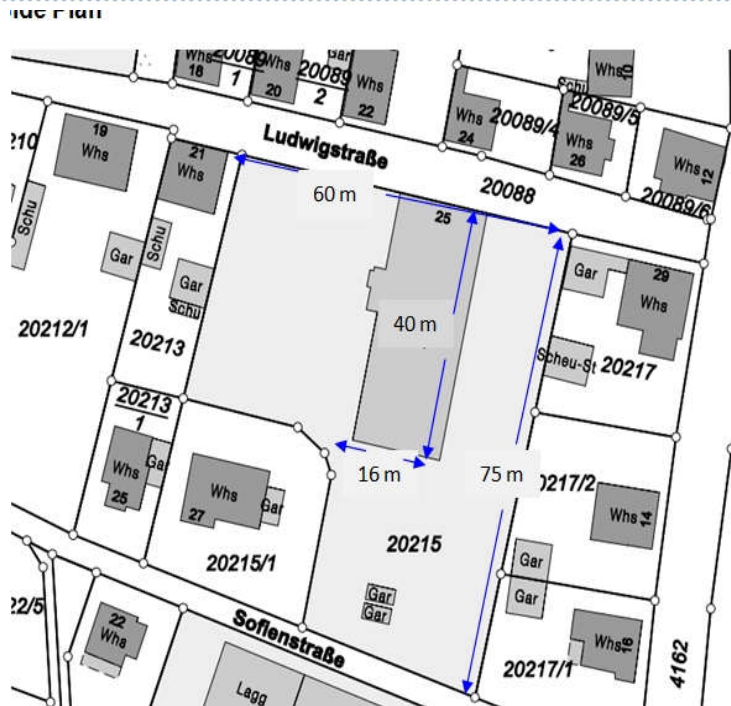


Umbau Druckerei – nach § 34



Flurstück 20215

- ⇒ Grundfläche: 3.606 m²
- ⇒ Wohngebiet Ludwigstraße, Sofienstraße

Bestandsgebäude

- ⇒ Grundfläche: 660 m²
- ⇒ Traufhöhe: 8,70 m
- ⇒ Firsthöhe: 13,40 m
- ⇒ Dachneigung: 32 °

Umbau Druckerei – nach § 34



Wohnungen

⇒ **KG:** 4 Wohnungen, 261 m²

⇒ **EG:** 6 Wohnungen, 516 m²

⇒ **OG:** 6 Wohnungen, 516 m²

⇒ **DG:** 4 Wohnungen, 433 m²

⇒ **Summe:** 20 Wohnungen, 1727 m²

⇒ **davon 5 Sozialwohnungen**

Umbau - Änderungen

⇒ **Balkone und Terrassen**

⇒ **2 Gauben an der Westseite**

⇒ **6 Loggien**

⇒ **26 Pkw Stellplätze (15 außen, 11 in TG)**

⇒ **40 Fahrrad Stellplätze**

Neubau: 2 Wohnhäuser

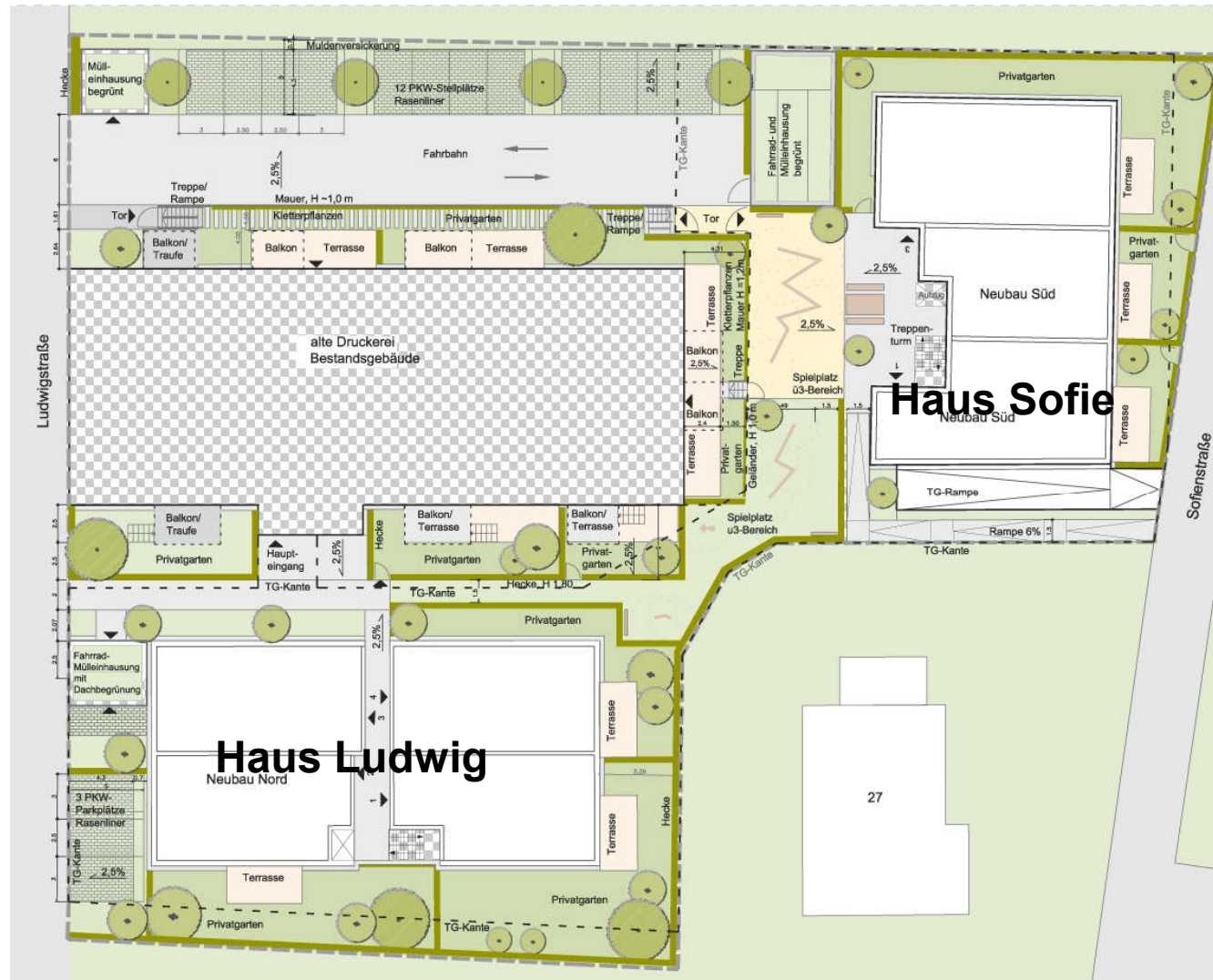


Ausführung

- ⇒ **Massivbauweise**
- ⇒ **Energetisch hochwertige Effizienzhäuser**
- ⇒ **Umweltfreundliche Fernwärme**
- ⇒ **Barrierefreie 2- bis 4- Zimmer-Wohnungen**
- ⇒ **Alle Wohnungen mit Terrasse oder Balkon**
- ⇒ **Aufzug in alle Etagen**
- ⇒ **Tiefgaragen**
- ⇒ **Satteldächer (alternativ begrünte Flachdächer)**



Neubau: 2 Wohnhäuser



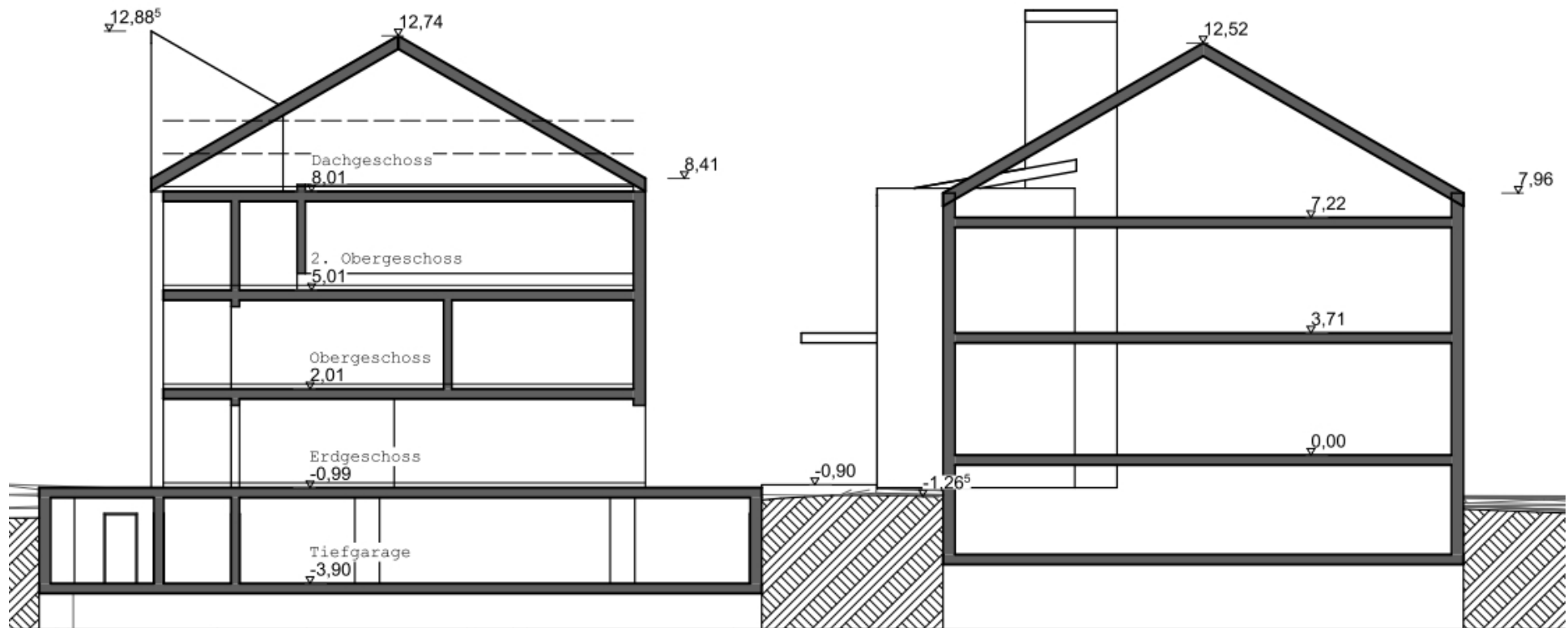
Haus Ludwig

- ⇒ **KG:** Tiefgarage
- ⇒ **EG:** 4 Wohnungen, 360 m²
- ⇒ **1. OG:** 4 Wohnungen, 360 m²
- ⇒ **2. OG:** 4 Wohnungen, 360 m²
- ⇒ **DG:** 2 Wohnungen, 260 m²
- ⇒ **Summe:** 14 Wohnungen, 1340 m²
- ⇒ **Davon 5 Sozialwohnungen**

Haus Sofie

- ⇒ **KG:** Tiefgarage
- ⇒ **EG:** 3 Wohnungen, 279 m²
- ⇒ **1. OG:** 3 Wohnungen, 279 m²
- ⇒ **DG:** 2 Wohnungen, 220 m²
- ⇒ **Summe:** 8 Wohnungen, 778 m²

Neubau: Schnitt Haus Ludwig



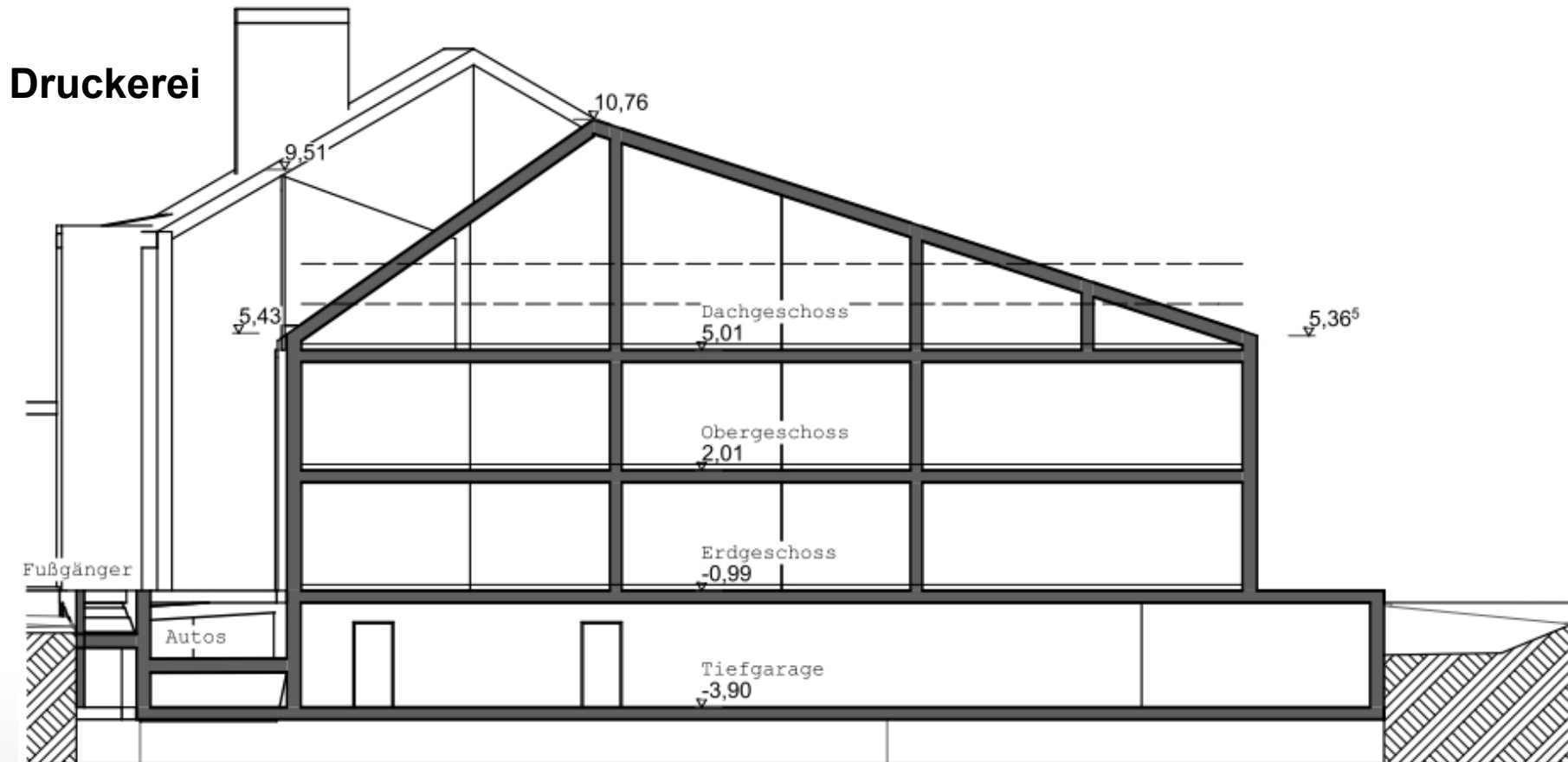
Haus Ludwig

BGF 1790 m²
3,5 Geschoße

Umbau Druckerei

BGF 1920 m²
2,5 Geschoße

Neubau: Schnitt Haus Sofie



Haus Sofie

BGF 1167 m²
2,5 Geschoße