

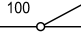
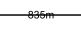

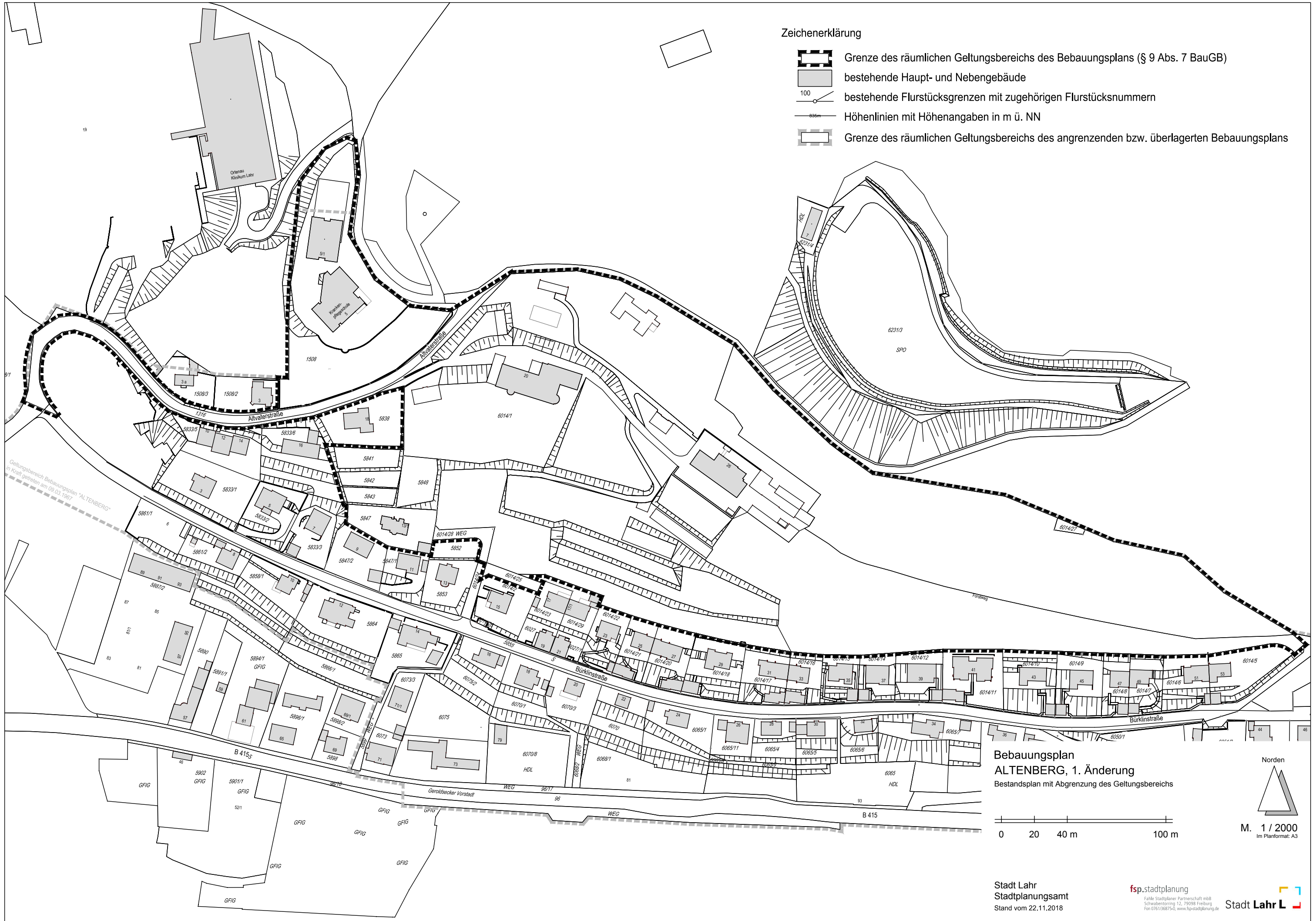


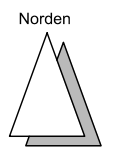
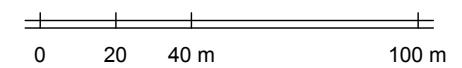
Zeichenerklärung

-  Grenze des räumlichen Geltungsbereichs des Bebauungsplans (§ 9 Abs. 7 BauGB)
-  bestehende Haupt- und Nebengebäude
-  bestehende Flurstücksgrenzen mit zugehörigen Flurstücksnummern
-  Höhenlinien mit Höhenangaben in m ü. NN
-  Grenze des räumlichen Geltungsbereichs des angrenzenden bzw. überlagerten Bebauungsplans



Geltungsbereich Bebauungsplan "ALTENBERG"  
 in Kraft getreten am 09.03.1987

**Bebauungsplan  
 ALTENBERG, 1. Änderung**  
 Bestandsplan mit Abgrenzung des Geltungsbereichs



M. 1 / 2000  
 Im Planformat: A3

Stadt Lahr  
 Stadtplanungsamt  
 Stand vom 22.11.2018

fsp.stadtplanung  
 Fach- Stadtplaner Partnerschaft mbB  
 Schwabentoring 12, 79098 Freiburg  
 Fon 0761/36875-0, www.fsp-stadtplanung.de

