

---

Stadt Lahr

---

## **Bebauungsplan Seepark, 1. Änderung**

---

### **Monitoringbericht über die CEF- Maßnahme für Eidechsen**

---

Freiburg, den 17.10.2022



---

Stadt Lahr, Bebauungsplan Seepark, 1. Änderung, Monitoringbericht über die CEF-Maßnahme für Eidechsen, 17.10.2022

---

Projektleitung  
M. Sc. Geographie Michael Glaser  
Projektbearbeitung:  
Dipl.-Biologe Michael Bauer  
M. Sc. Umweltmanagement Josefine Höfler

---

faktorgruen  
79100 Freiburg  
Merzhauser Straße 110  
Tel. 07 61 / 70 76 47 0  
Fax 07 61 / 70 76 47 50  
[freiburg@faktorgruen.de](mailto:freiburg@faktorgruen.de)

---

79100 Freiburg  
78628 Rottweil  
69115 Heidelberg  
70565 Stuttgart  
[www.faktorgruen.de](http://www.faktorgruen.de)

---

Landschaftsarchitekten bdla  
Beratende Ingenieure  
Partnerschaftsgesellschaft mbB  
Pfaff, Schütze, Schedlbauer, Moosmann, Rötzer, Glaser

## Inhaltsverzeichnis

<b>1. Anlass</b> .....	<b>1</b>
<b>2. Monitoring im Jahr 2021</b> .....	<b>2</b>
<b>3. Monitoring im Jahr 2022</b> .....	<b>3</b>
<b>4. Ergebnisse</b> .....	<b>4</b>
<b>5. Fazit</b> .....	<b>5</b>
<b>6. Hinweise für die weitere Durchführung</b> .....	<b>5</b>

## Abbildungsverzeichnis

Abb. 1: Lage des Plangebiets (südlich) und Ausgleichsfläche in grün (nördlich).....	1
Abb. 2: Abgrenzung der Grünflächen durch Baumstämme. Foto: faktorgruen .....	3
Abb. 3: Abgrenzung der Grünflächen durch Baumstämme. Foto: faktorgruen .....	3
Abb. 4: Maßnahmenfläche im Jahr 2021. Foto: faktorgruen .....	5
Abb. 3: Maßnahmenfläche im Jahr 2022. Foto: faktorgruen .....	5

## Anhang

Kartendokumentation: Erfassungsergebnisse der Eidechsen im Jahr 2021 und 2022

# 1. Anlass

## Anlass

Der Gemeinderat der Stadt Lahr hat am 28.09.2020 den Bebauungsplan „Seepark, 1. Änderung“ beschlossen. Er ist mit Bekanntmachung vom 02.10.2020 in Kraft getreten.

Um das Eintreten von artenschutzrechtlichen Verbotstatbeständen durch die Bebauung zu vermeiden, wurden vorgezogene Ausgleichsmaßnahmen, sogenannte CEF-Maßnahmen, für die Zaun- und Mauereidechse durchgeführt. Die Fläche, auf der diese Maßnahmen durchgeführt wurden (im Folgenden „CEF-Fläche“) befindet sich ca. 20 Meter nördlich der Eingriffsfläche.

In der Entscheidung der Unteren Naturschutzbehörde vom 20.08.2020 wurde ein jährliches Monitoring über einen Zeitraum von 3 Jahren (bis zum Jahr 2023) und die dauerhafte Pflege und Erhaltung der CEF-Fläche festgelegt.

## Lage des Plangebiets und der Ausgleichsfläche

Das Plangebiet befindet sich innerhalb des Geländes „Seepark“ in Lahr-Mietersheim. Im Jahr 2021 wurde ein Schotterparkplatz mit weiteren Parkmöglichkeiten für die Parkbesuchenden hergestellt. Die Ausgleichsfläche befindet sich ca. 20 m nördlich des Plangebiets inmitten einer Grünfläche der Parkanlage (s. Abb. 1).

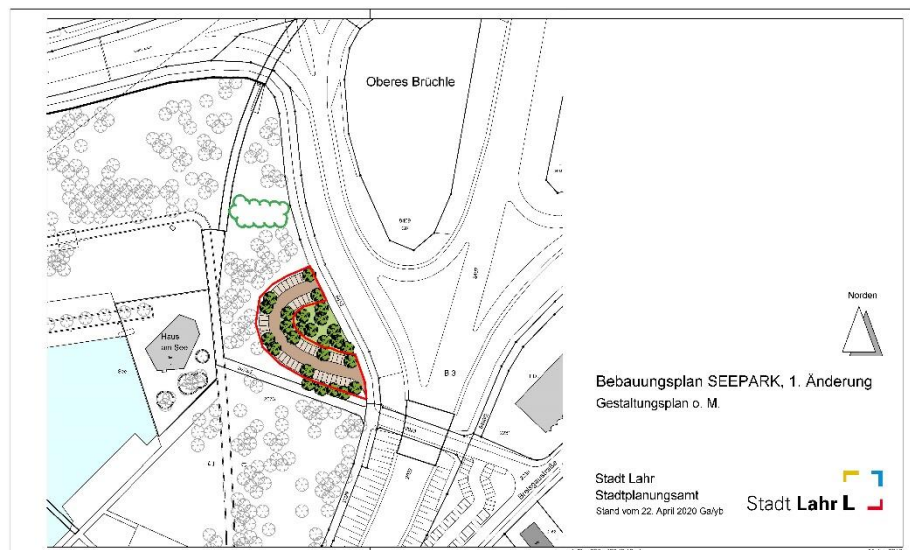


Abb. 1: Lage des Plangebiets (südlich) und Ausgleichsfläche in grün (nördlich)

## Umsetzung der CEF-Maßnahme

Die CEF-Maßnahme wurde im Jahr 2021 durch die Fa. Volk umgesetzt. Laut Entscheidung der UNB sollte die Herstellung bis zum 15.02.2021 abgeschlossen sein. Aufgrund ungünstiger Witterungsverhältnisse im Januar und Februar verzögerte sich die Herstellung. Es wurde mit der UNB, Hr. Klingler, vereinbart, dass die Herstellungsfrist bis Ende Februar verlängert werden kann, da aufgrund der Wetterlage mit Nachfrösten und kalten Tagestemperaturen noch nicht mit Eidechsen im Bereich der Baustelle zu rechnen war. Schließlich wurde ein Habitatelement mit Sandschüttung und Totholz am 25.02.2021 hergestellt und durch die UBB vor Ort begleitet.

## 2. Monitoring im Jahr 2021

### Methodik

Im Jahr 2021 nach der Herstellung des Schotterparkplatzes im Frühjahr, wurden 3 Begehungen angestellt, um das Vorkommen von Eidechsen im Bereich der CEF-Fläche zu überprüfen (s. nachfolgende Tabelle).

Die Begehungen wurden bei geeigneter Witterung durchgeführt (strahlungsreiche Tage mit relativ warmen Temperaturen, wenig Wind). Das Habitatelement wurde langsam abgesprochen und dabei wurde auf sonnenbadende oder flüchtende Eidechsen geachtet. Auch die nähere Umgebung wurde auf Eidechsenvorkommen untersucht.

Tab. 1: Erfassungstermine im Jahr 2021

Datum	Uhrzeit	Witterung
09.05.2021	13:30 – 14:30	Sonnig, leichter Wind, 28°C
28.06.2021	12:30 – 13:15	Sonnig, leicht bewölkt nach Gewitter, 25°C
16.08.2021	15:15 – 16:00	Sonnig, wechselnd bewölkt, etwas Wind, 24°C

### Ergebnisse Monitoring 2021

Bei der ersten Begehung am 09.05.2021 konnten keine Eidechsen an der Maßnahme beobachtet werden. Hr. Klingler schrieb am 22.03.2021, dass er den Einsatz einer Steinschüttung oder feineren Totholzstrukturen empfiehlt, um die Unterschlupfmöglichkeiten noch zu ergänzen. Daraufhin wurde vom Bauhof ein größerer Reisighaufen seitlich des Habitatelements abgelegt.

Bei der Begehung wurde außerdem festgestellt, dass Autos auf den Flächen, die laut B-Plan Grünflächen und damit auch Eidechsenlebensraum sind, parkieren. Dies wurde Fr. Stahl zurück gemeldet, woraufhin der Bauhof im Frühsommer 2021 größere Steine und Baumstämme zur Abgrenzung der Grünflächen ausgebracht hat.

Bei dem Monitoring-Termin am 28.06.2021 konnte festgestellt werden, dass keine Autos mehr auf den Grünflächen im B-Plan parkieren können, und die Bereiche wirksam durch Baumstämme und größere Steine abgegrenzt wurden. Zudem wurde ein adultes Mauereidechsen Männchen auf der Maßnahmenfläche beobachtet.

Am letzten Begehungstermin konnten ein adultes Mauereidechsen Weibchen, sowie eine subadulte und eine juvenile Mauereidechse auf der CEF-Maßnahme beobachtet werden.





Abb. 2: Abgrenzung der Grünflächen durch Baumstämme.  
Foto: faktorgruen



Abb. 3: Abgrenzung der Grünflächen durch Baumstämme.  
Foto: faktorgruen

### 3. Monitoring im Jahr 2022

#### Methodik

Im Jahr 2022 wurden 4 Begehungen durchgeführt, um das Vorkommen von Eidechsen im Bereich der CEF-Fläche zu überprüfen (s. nachfolgende Tabelle).

Die Begehungen wurden bei geeigneter Witterung durchgeführt (strahlungsreiche Tage mit relativ warmen Temperaturen, wenig Wind). Das Habitatelement wurde langsam abgeschritten und dabei wurde auf sonnenbadende oder flüchtende Eidechsen geachtet. Auch die nähere Umgebung wurde auf Eidechsenvorkommen untersucht.

Tab. 2: Erfassungstermine im Jahr 2022

Datum	Uhrzeit	Wetter
19.04.2022	12:15 - 13:00	Sonne, einige Schleierwolken, leichter Wind, 18°C
08.06.2022	11:45 - 12:30	Sonne und einige Schleierwolken, leichter Wind, 22°C
28.06.2022	11:15 - 12:00	Sonnig mit einigen Quellwolken, leichter Wind, °C
29.08.2022	10:15 - 11:00	Sonne und Schleierwolken, leichter Wind, 19°C

#### Ergebnisse Monitoring 2022: Mauereidechsen

#### Mauereidechse

Im Jahr 2022 konnten Mauereidechsen auf der CEF-Fläche, am östlichen Rand des neuen Parkplatzes und am Graben, der östlich des Zufahrtweges verläuft, beobachtet werden. Es konnte festgestellt werden, dass die für die Abgrenzung der Parkflächen hinzu gesetzten Baumstämme und Steine von den Mauereidechsen besiedelt wurden. Insgesamt weisen die Beobachtungen auf einen guten Zustand der

Mauereidechsenpopulation auf der CEF-Fläche und im Bereich um die CEF-Maßnahme hin.

Tab. 3: Erfassungsergebnisse für die Mauereidechse im Jahr 2022

Datum	Alttiere			Jungtiere	
	männlich	weiblich	unbekannt	subadult	juvenil
19.04.2022	2	6		3	
08.06.2022		1			
28.06.2022		1		1	
29.08.2022	1	1			7

Ergebnisse Monitoring 2022:  
Zauneidechsen

#### Zauneidechse

Im Jahr 2022 konnte eine Zauneidechse am Graben, der östlich des Zufahrtweges verläuft, beobachtet werden. Die Habitatsigenschaften entlang des Grabens sind für die Zauneidechsen als günstig zu bewerten.

Tab. 4: Erfassungsergebnisse der Zauneidechse im Jahr 2022

Datum	Alttiere			Jungtiere	
	männlich	weiblich	unbekannt	subadult	juvenil
19.04.2022		1			
08.06.2022					
28.06.2022					
29.08.2022					

## 4. Ergebnisse

*Nachweise*

Es konnte in den Jahren 2021 und 2022 Eidechsen auf der CEF-Fläche und in der näheren Umgebung beobachtet werden. Dabei halten sich die Mauereidechsen direkt am Parkplatz auf den Baumstämmen, größeren Steinen und auf der CEF-Maßnahmenfläche auf. An dem Graben, der östlich des Zufahrtweges verläuft, konnten Mauer- und Zauneidechsen beobachtet werden.

*Pflegezustand*

Die CEF-Maßnahmenfläche ist in einem günstigen Pflegezustand, die CEF-Maßnahme wird regelmäßig freigestellt von Vegetation, sodass ein Einwachsen der Fläche verhindert wird.



Abb. 4: Maßnahmenfläche im Jahr 2021. Foto: faktorgruen



Abb. 5: Maßnahmenfläche im Jahr 2022. Foto: faktorgruen

## 5. Fazit

### Fazit

Nachdem im Jahr 2021 mit der Erweiterung des Habitatelements um Reisighaufen (feineren Totholzstrukturen) und der Sperrung von Eidechsenlebensräumen im B-Plangebiet durch größere Steine und Baumstämme nachgesteuert wurde, konnte bereits im Jahr 2021 eine Besiedlung der CEF-Maßnahmenfläche durch Mauereidechsen festgestellt werden.

Im Jahr 2022 konnten weitere Mauereidechsenindividuen auf der CEF-Maßnahmenfläche und auf den Baumstämmen und Steinen im B-Plangebiet beobachtet werden. Zudem wurden Mauer- und Zauneidechsen im Graben, der östlich des Zufahrtweges verläuft, beobachtet.

Die CEF-Fläche ist in einem günstigen Zustand und wird gepflegt. Durch die geeigneten Eidechsenhabitate (CEF-Fläche, B-Plangebiet, Graben) und der erbrachten Eidechsenachweise ist von einem günstigen Zustand der Eidechsenpopulationen auszugehen.

## 6. Hinweise für die weitere Durchführung

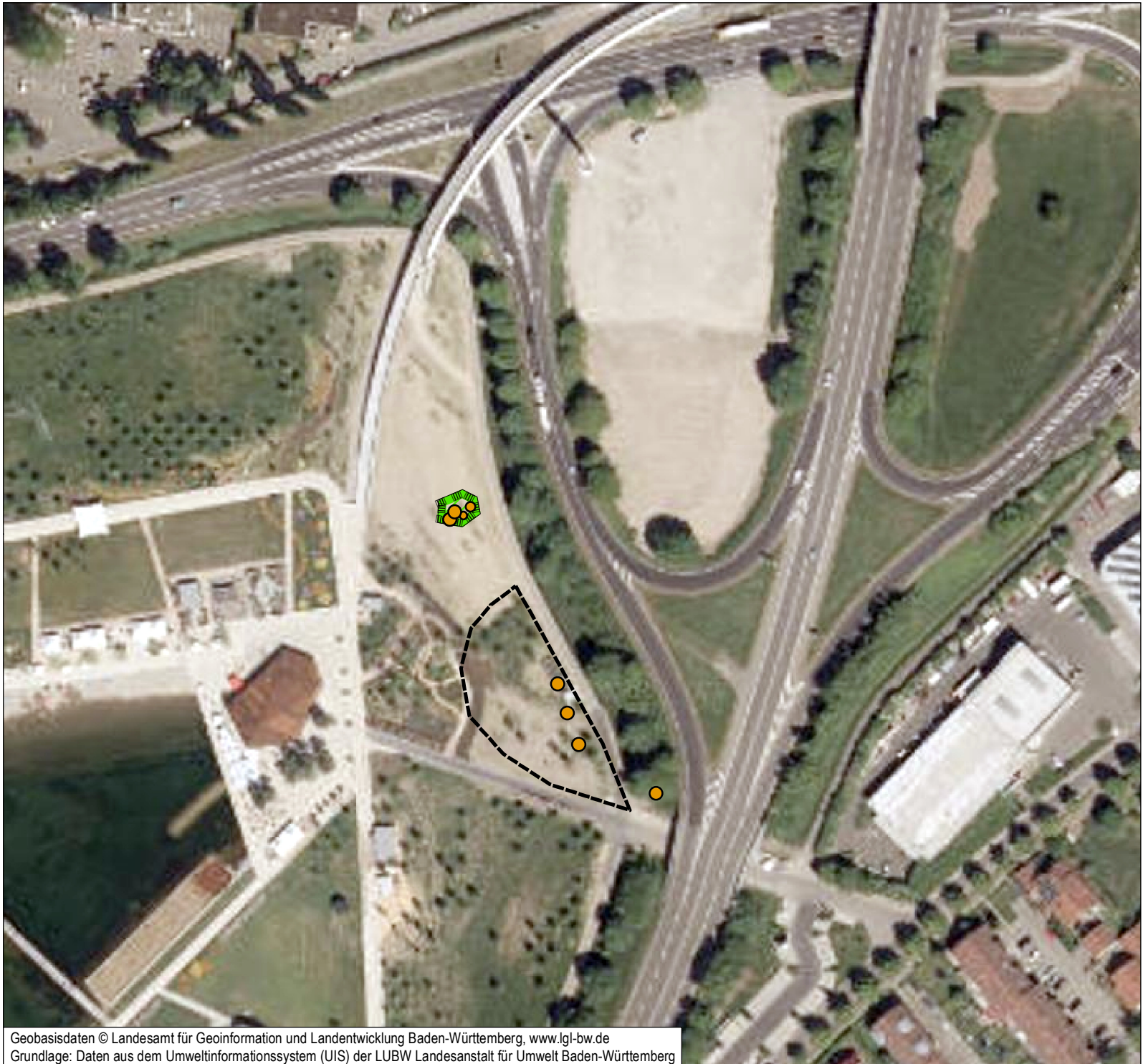
### Hinweise für das weitere Monitoring

- Ein weiteres Monitoring im Jahr 2024 wird als nicht notwendig erachtet, da die Funktion der CEF-Maßnahme durch Eidechsenachweise in zwei aufeinander folgenden Jahren bestätigt werden konnte.

### Hinweise für die weitere Pflege




- Es empfiehlt sich, bei Bedarf neue Reisighaufen randlich der Sandlinse abzulagern, da sich die älteren Reisighaufen nach und nach zersetzen. Dies könnte beispielsweise alle 3 Jahre passieren. Zudem wird empfohlen, das stärkere Totholz nach Zerfall zu ersetzen (ca. alle 10 Jahre).
- Die Sandlinse ist weiterhin von Vegetation offen zu halten.







## Legende

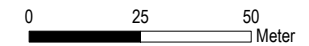
### Eidechsen Nachweise 2021

-  Mauereidechse, adult
-  Mauereidechse, subadult
-  Mauereidechse, juvenil

### Maßnahmenfläche

#### Fläche

-  CEF-Maßnahmenfläche
-  ungefähre Lage neuer Parkplatz



**faktorgrün**

Partnerschaftsgesellschaft mbB  
Landschaftsarchitekten bdla  
Beratende Ingenieure

79100 Freiburg, Tel. 0761 - 707 647 0  
78628 Rottweil, Tel. 0741 - 157 05  
69115 Heidelberg, Tel. 06221 - 985 410  
70565 Stuttgart, Tel. 0711 - 48 999 48 0  
www.faktorgruen.de

Projekt gop807 Lahr Seepark 1. Änderung

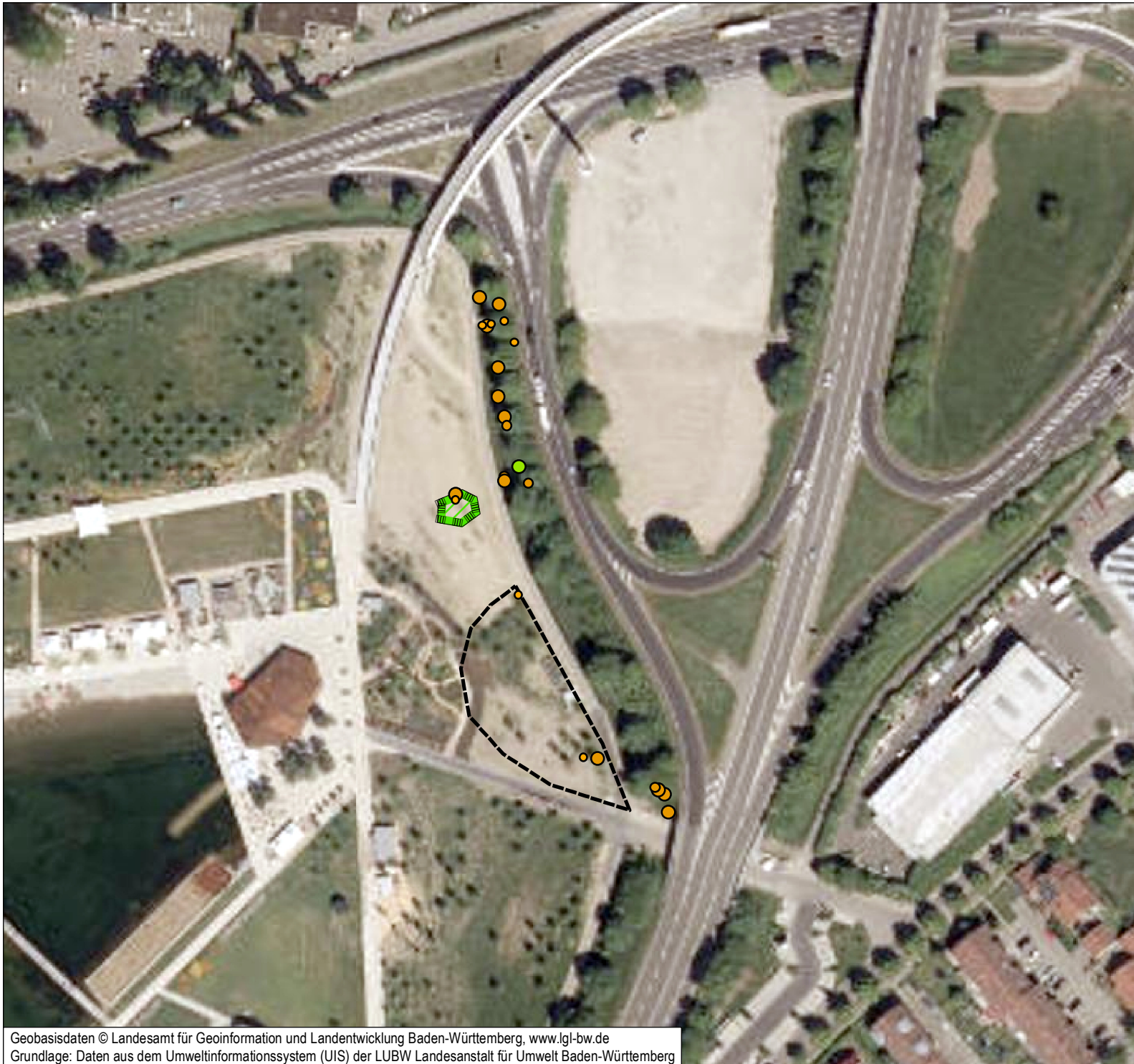
Planbez. Eidechsen Monitoring Auswertung 2021

Maßstab 1:1.700

Bearbeiter JH

Datum 17.10.2022





## Legende

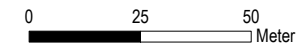
### Eidechsen Nachweise 2022

- Mauereidechse, adult
- Mauereidechse, subadult
- Mauereidechse, juvenil
- Zauneidechse, adult

### Maßnahmenfläche

#### Fläche

- CEF-Maßnahmenfläche
- ungefähre Lage neuer Parkplatz



**faktorgrün** 79100 Freiburg, Tel. 0761 - 707 647 0  
 78628 Rottweil, Tel. 0741 - 157 05  
 69115 Heidelberg, Tel. 06221 - 985 410  
 70565 Stuttgart, Tel. 0711 - 48 999 48 0  
 Partnerschaftsgesellschaft mbB  
 Landschaftsarchitekten bdla  
 Beratende Ingenieure [www.faktorgruen.de](http://www.faktorgruen.de)

Projekt gop807 Lahr Seepark 1. Änderung

Planbez. Eidechsen Monitoring Auswertung 2022

Maßstab 1:1.700	Bearbeiter JH	Datum 17.10.2022
-----------------	---------------	------------------